



**d3kvartal**


DREAM.DESIGN.DO

*Рабочая документация*

*Дизайн проект офиса 323 м.кв.*

 [@d3kvartal\\_inna\\_romanova](https://www.instagram.com/d3kvartal_inna_romanova)

 [d3kvartal@gmail.com](mailto:d3kvartal@gmail.com)

 +7 981 894 93 53

Лист	Наименование	Примечание	Масштабы Чертежа
	Титульный лист		
01	Ведомость рабочих чертежей		
02	Пояснительная записка		
03	Обмерный план		1:80
04	Обмерный план (потолочные конструкции и коммуникации, противопожарное оборудование)		1:80
05	Обмерный план (электрика дополнительный)	сделан старонней организацией	
06	План демонтажа стен и элементов		1:80
07	План демонтажа и переноса потолочных конструкций и элементов противопожарной системы		1:80
08	Монтажный план перегородок и конструкций с учетом отделки		1:80
09	Разрезы, виды, схемы. Монтажный план		1:25
10	План заполнения дверных проемов		1:80
11	Обмерный план после перепланировки		1:80
12	План расстановки мебели и оборудования с обозначениями		1:80
13	План расстановки мебели и оборудования с указ. осн. размеров		1:80
14	Спецификация мебели и оборудования по помещениям		
15	Сводная ведомость мебели и оборудования		
16	План напольных покрытий с размещением мебели		1:80
17	План потолков		1:80
18	План размещения осветительного оборудования		1:80
19	План размещения выключателей и групп освещения с размерами		1:80
20	План размещения электрических розеток и электровыводов		1:80
21	Спецификация электроустановочных изделий по помещениям		
22	Спецификация электроустановочных изделий по помещениям		
23	Спецификация электроустановочных изделий по помещениям		
24	Спецификация электроустановочных изделий по помещениям		
25	Схема отделки стен		1:80
26	Сводные ведомости материалов и электрооборудования		
27	Приложение 1. Общие 3D виды		
28	Приложение 2. 3d виды (лист 1)		
29	Приложение 2. 3d виды (лист 2)		

## 1. Общие данные и примечания:

### 1.1 Общие данные

#### 1.1.1 Исходные данные

Объект: офисное помещение адресу: \_\_\_\_\_

#### 1.1.2 Особенности проекта:

Предлагаемое планировочное решение требует согласования с Арендодателем. Заказчик уведомлен о необходимости:

- легализации существующих изменений (при необходимости);
- получения разрешения на новую перепланировку.

#### 1.1.3 Ответственность:

Разработчик проекта не несет ответственности за:

- последствия ранее выполненной самовольной перепланировки;
- отказ в согласовании проекта;
- дополнительные работы по приведению объекта в соответствие с нормами.

### 1.2 Общие примечания

- все размеры указаны в мм;
- округление размеров до 0 и 5 мм;
- за относительную отметку ±0.000 принят уровень чистого пола, кроме обмерного плана и плана демонтажа;
- площади зон измерены с учетом порогов и по существующей отделке;
- **красные размеры выдержат точно, красные примечания – приоритетные;**
- размеры со (\*), например [1200\*], требуют уточнения после проведения строительно-отделочных работ;
- все размеры являются проектными, проверять на месте! Уведомить руководителя о любых расхождениях проектных размеров с фактическими размерами на объекте или с размерами поставщиков до принятия чертежей или выполнения работ;
- не замерять размеры на чертеже при производстве работ, пользоваться только цифровым значением замеров;

- дизайн проект не является инженерным, все инженерные чертежи и работы по подключению в дизайн проект не входят;
- дизайн проект разработан на основании согласованного стилистического решения и согласованного планировочного решения;
- чертежи проекта следует рассматривать совместно с соответствующими конструктивными, электрическими и медельными чертежами, о любых расхождениях сообщить руководителю проекта;

- проект электрики имеет рекомендательный характер, детализированный проект выполняется отдельно при участии спец. подрядчиков под контролем руководителя проекта;

- схема размещения радиаторов указана условно. Расчет системы отопления разрабатывается дополнительно специализированной организацией;
- при замене радиаторов отопления, центровать их расположение по оси окна, если не указано иное;

- расчет системы вентиляции и кондиционирования разрабатывается дополнительно специализированной организацией;

- способ монтажа и материал возводимых стен и конструкций в проекте приведен как рекомендация, управляющий по стройке может изменить их на свое усмотрение. Принятые решения обязательно довести до руководителя проекта;

- предусмотреть доступ к инженерным коммуникациям посредством люков или другим способом;

- все необходимые согласования с надзорными органами и управляющей компанией выполняются собственникам помещения.

## 2. Технические требования к изготовлению и монтажу мебели по дизайн проекту:

### - уточнение габаритных размеров

Габариты мебели, указанные в дизайн-проекте, являются условными. Перед запуском в производство ОБЯЗАТЕЛЬНО выполнение контрольного замера представителем компании-изготовителя;

### - условия проведения замеров

Замерные работы допускается производить ИСКЛЮЧИТЕЛЬНО после полного завершения всех чистовых отделочных работ в помещении, предназначенном для установки мебели, установки радиаторов отопления и монтажа дверных коробок и наличников.

### - перечень завершенных работ перед замерами

К моменту проведения замеров должны быть выполнены:

- укладка напольных покрытий;
- полная отделка стеновых поверхностей (включая облицовку керамогранитом и керамической плиткой);
- монтаж потолочных конструкций;
- монтаж ГКЛ-коробов, ниш и аналогичных конструкций;
- установка подоконников;
- полный монтаж системы освещения в зоне установки мебели;
- установка дополнительных декоративных элементов (гипсовых и МДФ-панелей, профилей и молдингов, реечных систем и т.п.).

### - цветовые решения

Представленные в проекте цветовые и фактурные решения мебели даны условно. Окончательный подбор материалов осуществляется по действующей палитре производителя с обязательным согласованием физических образцов с заказчиком.

### - приемка по завершению монтажа

После завершения монтажных работ проводится комплексная проверка работоспособности всех элементов мебели. Гарантийные обязательства по корректному функционированию мебели несет компания-изготовитель.

### РЕКОМЕНДАЦИИ ПО ПОДБОРУ МАТЕРИАЛОВ:

Все изменения, вносимые в ведомость отделки, касаемые выбора или изменения материалов необходимо согласовывать с главным дизайнером проекта

### - проверка отделочных материалов

перед приобретением любых отделочных материалов необходимо ознакомиться с правилами нанесения и использования материала, соблюдать требования по подготовке поверхности под данный материал, а также удостовериться в соответствии их оттенков и фактур в условиях реального освещения (в салоне продаж). В случае несоответствия цветопередачи (что возможно из-за технических особенностей цифровых устройств), следует запросить у менеджера подбор аналога по цвету и форме, руководствуясь утвержденными чертежами и визуализациями. Данная процедура входит в перечень обязанностей сотрудников салона. Особое внимание уделяется лакокрасочным покрытиям;

### - контроль цветовых решений

перед закупкой материалов требуется обязательная сверка оттенков на месте продажи с утвержденной раскладкой в условиях естественного освещения. При обнаружении расхождений (возможных вследствие погрешностей электронной цветопередачи), необходимо инициировать процедуру подбора максимально приближенного колера в соответствии с проектными визуализациями;

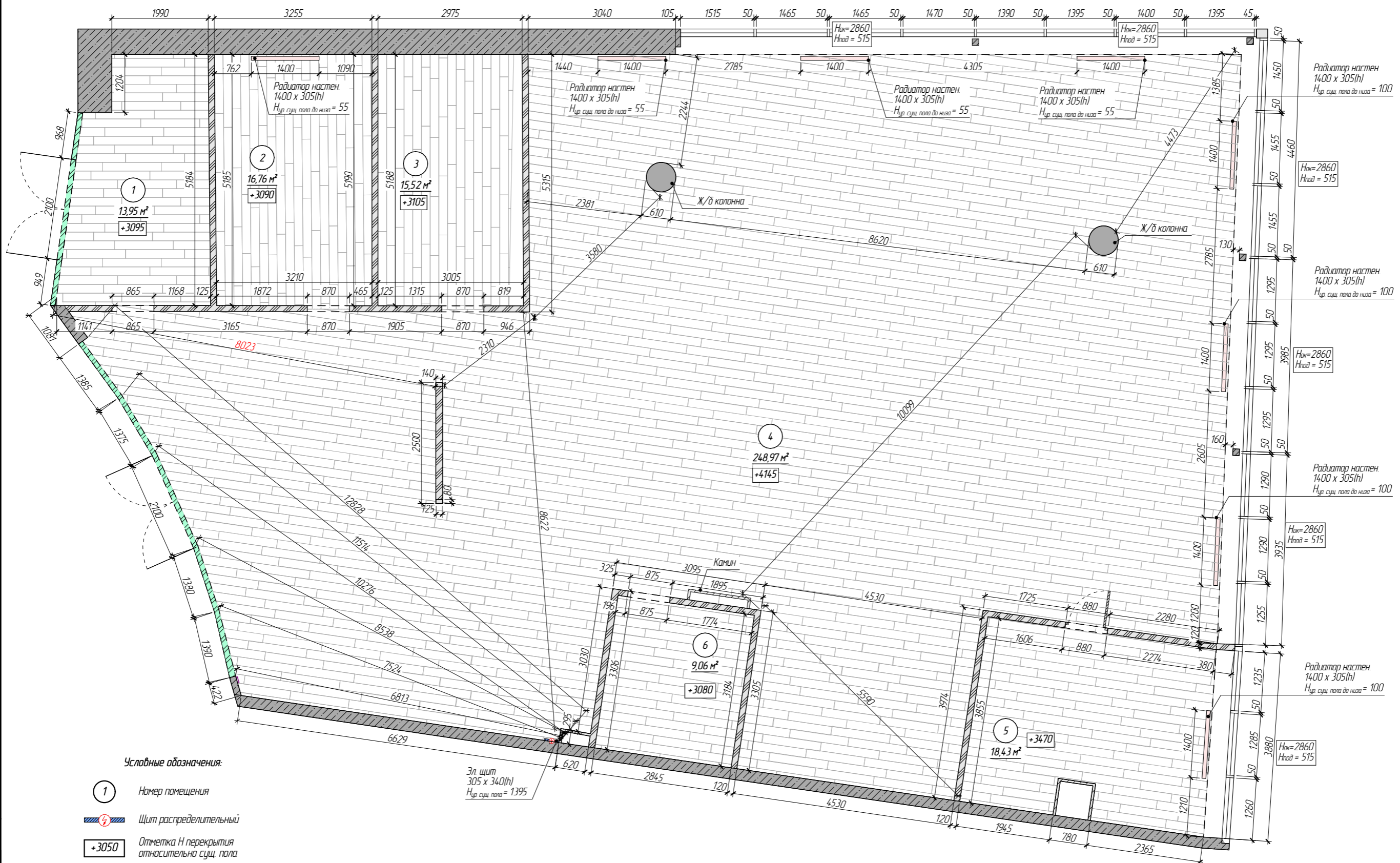
### - заказ материалов

перед заказом отделочных материалов, необходимо дополнительно проверить объемы материалов, добавив необходимые % запаса. Количество запаса рассчитать с менеджерами салона к также прорабам и строителями, которые будут заниматься укладкой. Заказ материалов осуществляется только после согласования материала, цвета, а так же после пересчета объемов материалов;

### - подготовка дверных проемов

перед выполнением строительных работ по формированию дверных проемов требуется согласовать точные габаритные размеры с техническими спецификациями производителя выбранных дверных конструкций;

Все указанные процедуры являются обязательными для соблюдения проектных решений и минимизации ошибок на этапе реализации.



Условные обозначения:

- 1 Номер помещения
- Щит распределительный
- +3050 Отметка Н перекрытия относительно сущ. пола
- Рadiator отопления
- Финишное покрытие пола (ламинат)

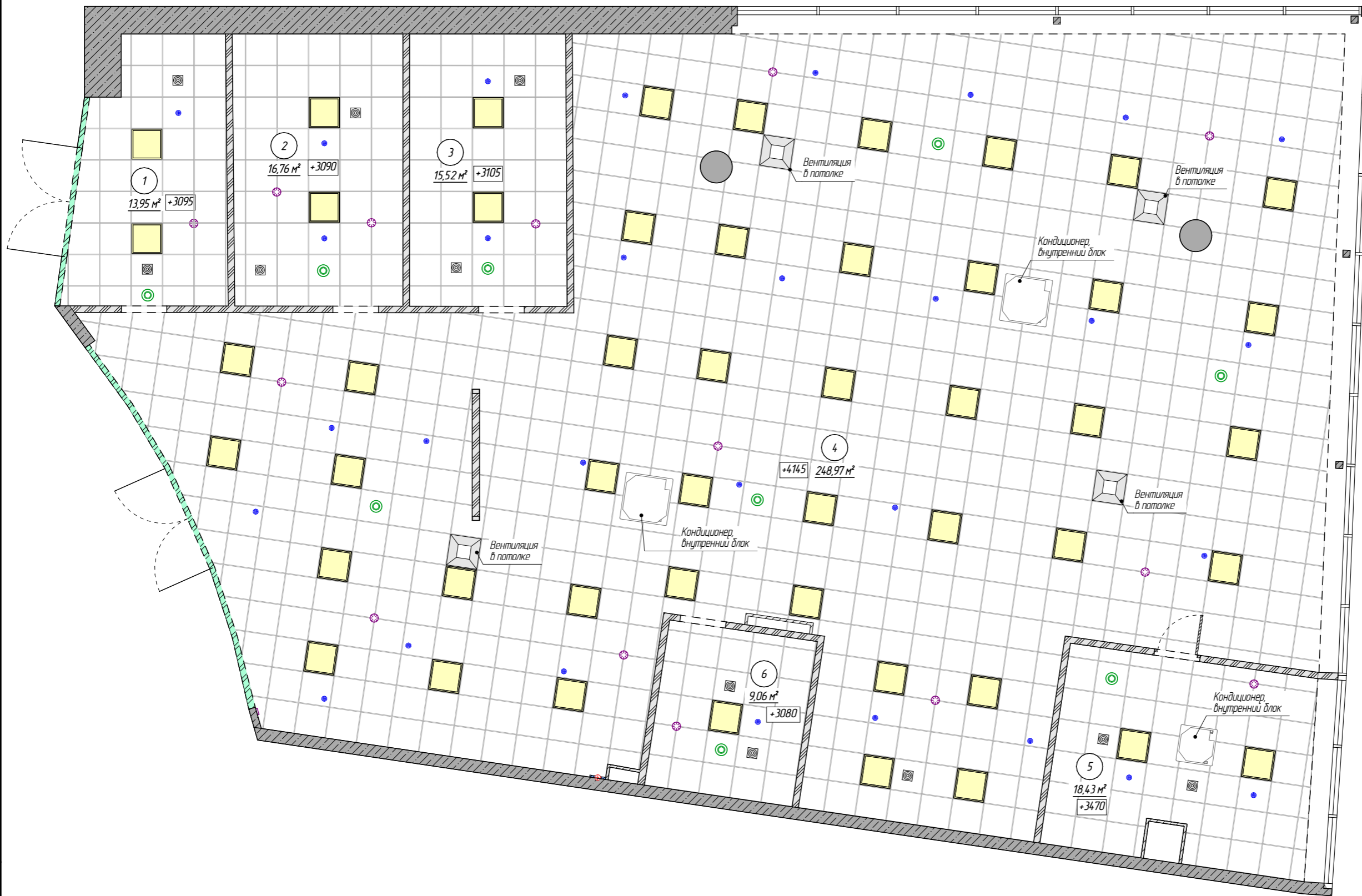
Примечания:

- в помещении присутствует отделка поверхности потолка, пола, стен;
- все измерения выполнены от уровня существующего пола, если не указано иное;
- за 0,000 принята отметка сущ. пола;
- высота помещений см. на плане;
- при выполнении чертежа учтена кривизна стен общей геометрии помещений

Данный план-адаптация составлен на основании визуального осмотра помещения представителем Заказчика. Могут быть неточности. Авторы проекта ответственности не несут.

Экспликация внутренних помещений		
№ пом.	Наименование	S, м.кв.
1	Помещение 1	13,95
2	Помещение 2	16,76
3	Помещение 3	15,52
4	Орен-спасе	248,97
5	Помещение 4	18,43
6	Помещение 5	9,06
		322,69 м <sup>2</sup>

Условные обозначения сущ. стен	
	Внутренние перегородки
	Обшивка коммуникаций
	Ограждающие стены
	Стеклянная перегородка



Условные обозначения:

- 1 Номер помещения
- +3050 Отметка Н перекрытия относительно сущ. пола
- Щит распределительный
- Потолочный светильник
- Датчик дыма
- Потолочный диффузор ТИП 1
- Потолочный диффузор ТИП 2
- Потолочный пожарный извещатель
- Спринклерный ороситель
- Внутренний блок кондиционера потолочный
- Потолок армстронг

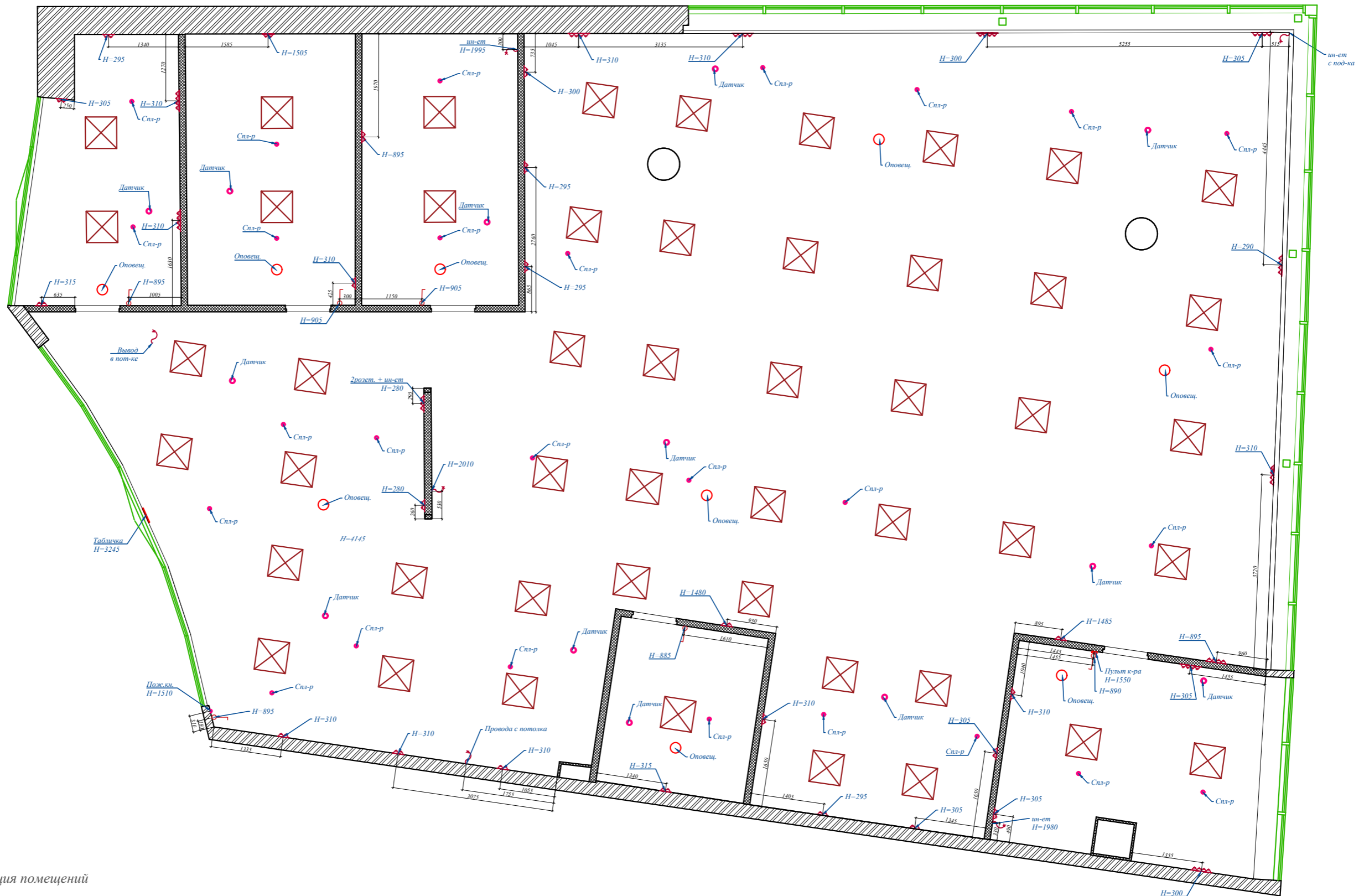
Экспликация внутренних помещений		
№ пом.	Наименование	S, м.кв.
1	Помещение 1	13,95
2	Помещение 2	16,76
3	Помещение 3	15,52
4	Орег-спасе	248,97
5	Помещение 4	18,43
6	Помещение 5	9,06
		322,69 м²

Условные обозначения сущ. стен	
	Внутренние перегородки
	Обшивка коммуникаций
	Ограждающие стены
	Стеклопанельная перегородка

Примечания:

- отделка потолка - армстронг;
- все измерения выполнены от уровня существующего пола, если не указано иное;
- за 0,000 принята отметка сущ. пола;
- высота помещений см. на плане;
- марка используемого потолочного светильника - Светильник светодиодный прамлед сота 30Вт 4000К Опал;
- при выполнении чертежа учтена кривизна стен общей геометрии помещений.

Данный план-адаптация составлен на основании визуального осмотра помещения представителем Заказчика. Могут быть неточности. Авторы проекта ответственности не несут.

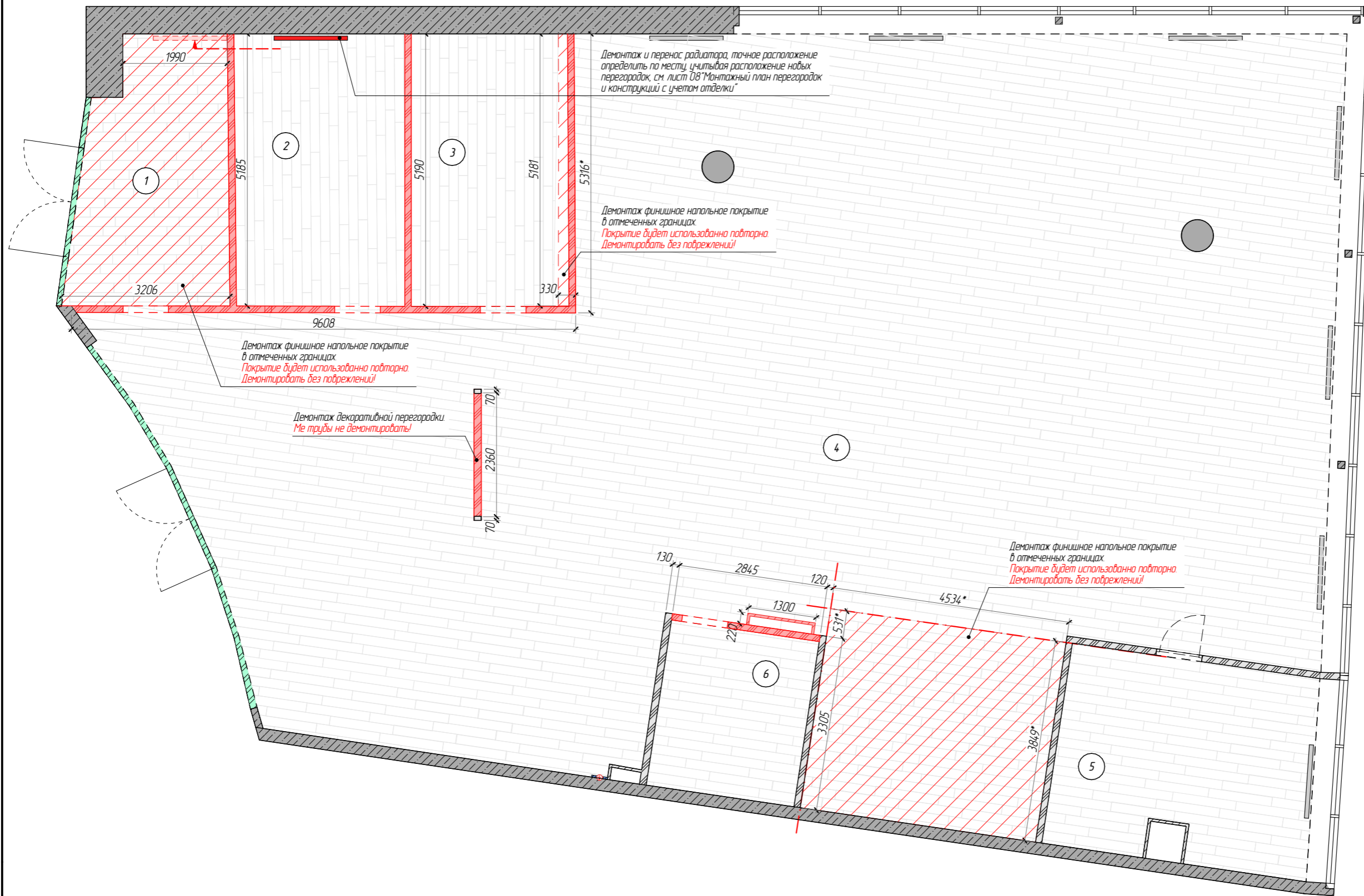


Экспликация помещений

№	Назначение помещения	Площадь
1	Помещение 1	$S=14,20 \text{ м}^2$
2	Помещение 2	$S=16,80 \text{ м}^2$
3	Помещение 3	$S=15,57 \text{ м}^2$
4	Помещение 4	$S=248,19 \text{ м}^2$
5	Помещение 5	$S=9,12 \text{ м}^2$
6	Помещение 6	$S=18,49 \text{ м}^2$
Общая площадь		$S=322,37 \text{ м}^2$

Сделано сторонней организацией

Масштаб						Обмерный план		
						г. Санкт-Петербург, БЦ Атлантик Сити		
Изм.	Кол. уч.	Лист	Недок.	Подп.	Дата			
						Рабочий чертеж		
						Стадия	Лист	Листов
						ДП	1	1
Инженер						Дизайн проект		
Андроненков П.						Студия обмеров Андроненкова Павла +7-931-381-71-64.		



Демонтаж и перенос радиатора, точное расположение определить по месту, учитывая расположение новых перегородок, см. лист 08 "Монтажный план перегородок и конструкций с учетом отделки"

Демонтаж финишное напольное покрытие в отмеченных границах. Покрытие будет использовано повторно. Демонтировать без повреждений!

Демонтаж финишное напольное покрытие в отмеченных границах. Покрытие будет использовано повторно. Демонтировать без повреждений!

Демонтаж декоративной перегородки. Мебель не демонтировать!

Демонтаж финишное напольное покрытие в отмеченных границах. Покрытие будет использовано повторно. Демонтировать без повреждений!

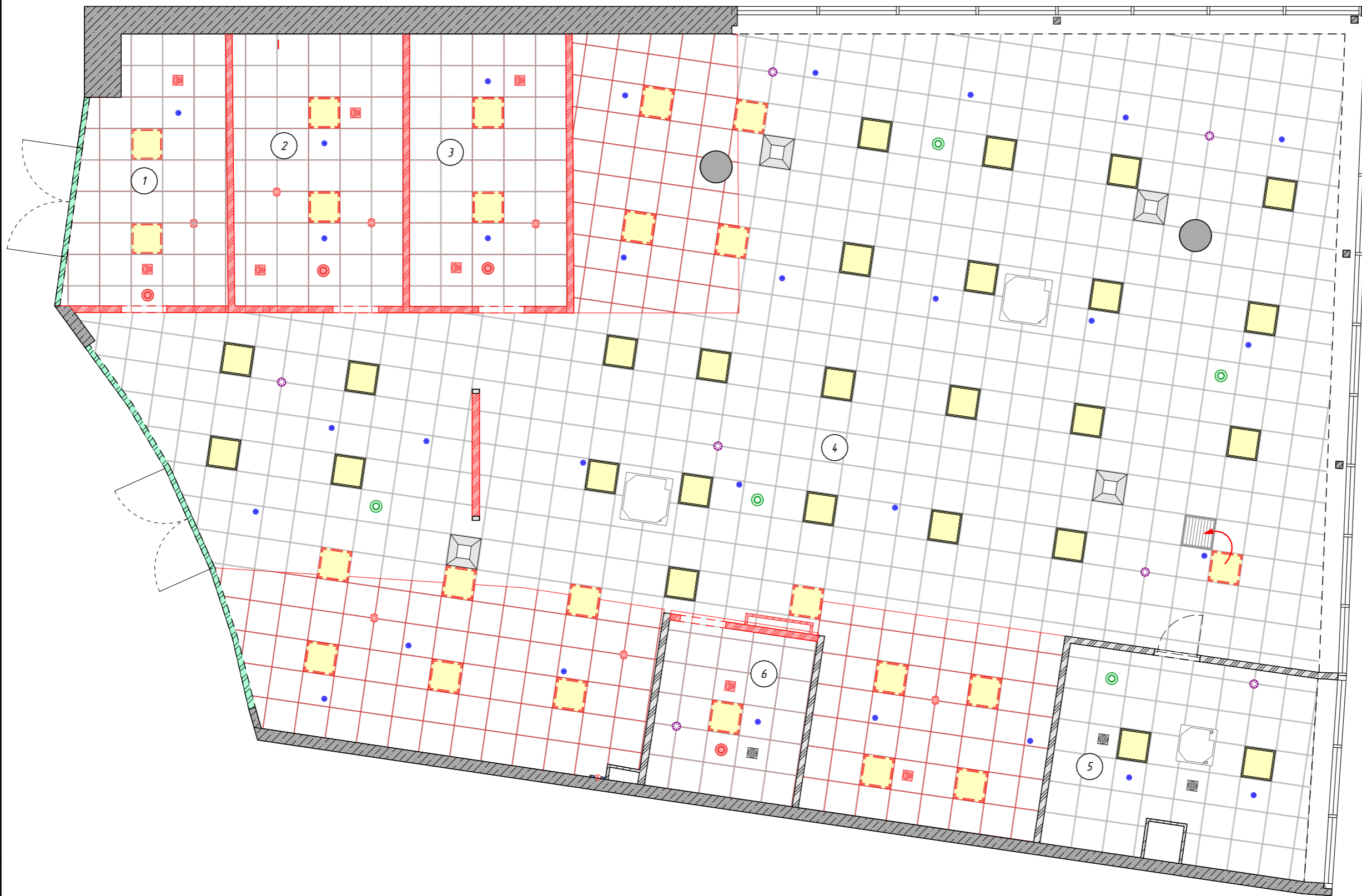
Условные обозначения:

- ① Номер помещения
- Демонтируемые конструкции и перегородки

Условные обозначения сущ. стен	
	Внутренние перегородки
	Обшивка коммуникаций
	Ограждающие стены
	Стеклопанельная перегородка

Экспликация внутренних помещений		
№ пом.	Наименование	S, м.кв.
1	Помещение 1	13,95
2	Помещение 2	16,76
3	Помещение 3	15,52
4	Орен-спасе	248,97
5	Помещение 4	18,43
6	Помещение 5	9,06
		322,69 м²

**Примечания:**  
 - чертеж см. совместно с листом: 07 "План демонтажа и переноса потолочных конструкций и элементов противопожарной системы";  
 - все размеры даны от уровня сущ. пола, если не указано иное;  
 - на объекте произвести демонтаж отмеченных красным перегородок, радиаторов, напольного покрытия (напольное покрытие будет использовано повторно, демонтировать без повреждений);  
 - все необходимые согласования с управляющей компанией по перепланировке помещения выполняются собственником помещения;  
 - работы производить с соблюдением техники безопасности;  
 - работы производить только механическим способом.



Условные обозначения:

- 1 Номер помещения
- Демонтируемые конструкции, перегородки и устройства
- Потолочный светильник, новое расположение
- Демонтируемый потолочный светильник
- Указатель переноса
- Потолочный диффузор ТИП 1
- Потолочный диффузор ТИП 2
- Потолочный пожарный извещатель
- Спринклерный ороситель
- Внутренний блок кондиционера потолочный
- Демонтируемый участок потолка армстронг

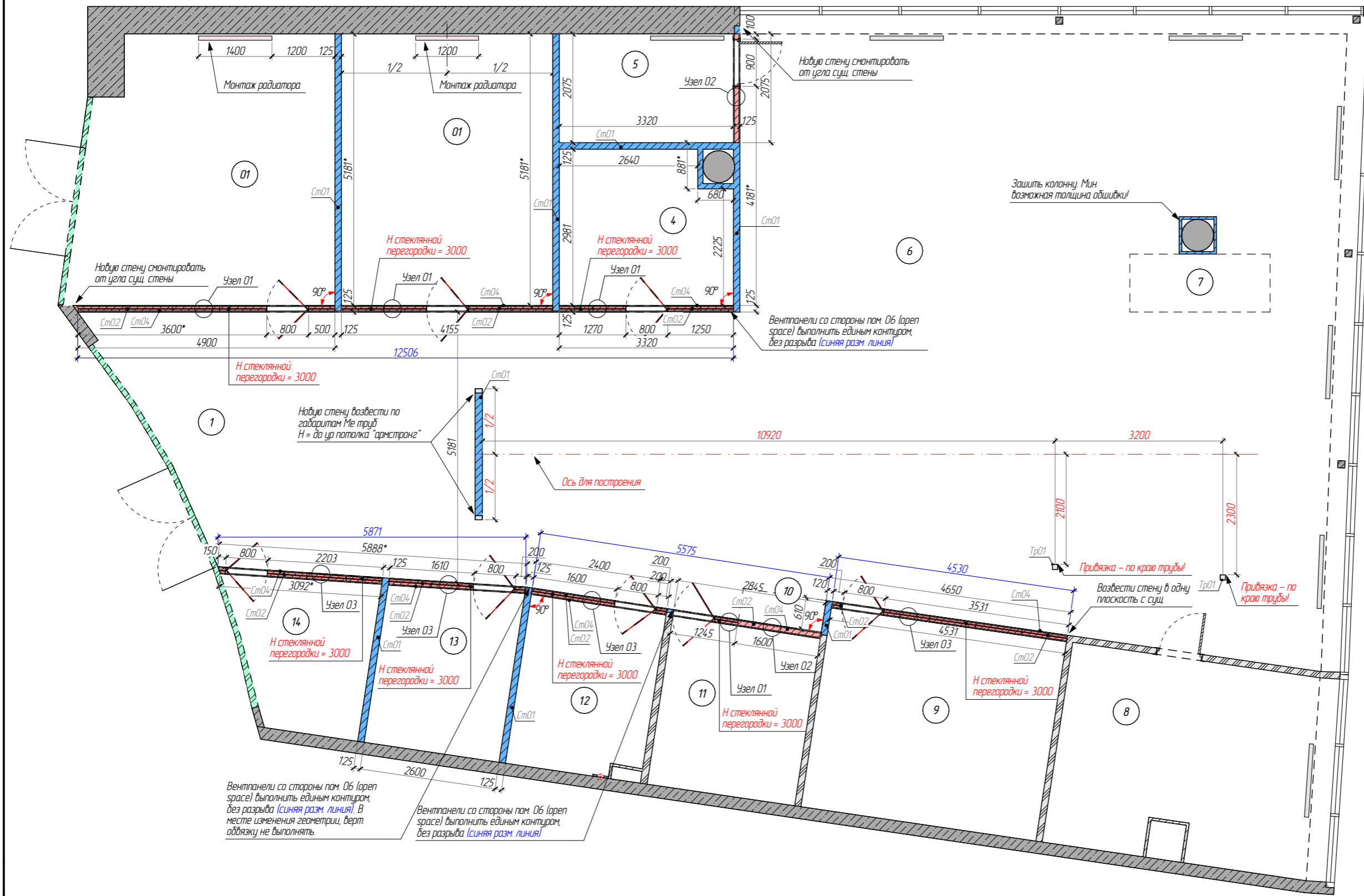
Условные обозначения сущ. стен

	Внутренние перегородки
	Обшивка коммуникаций
	Ограждающие стены
	Стеклопанельная перегородка

Экспликация внутренних помещений		
№ пом.	Наименование	S, м.кв.
1	Помещение 1	13,95
2	Помещение 2	16,76
3	Помещение 3	15,52
4	Опен-спасе	248,97
5	Помещение 4	18,43
6	Помещение 5	9,06
		322,69 м²

Примечания:

- чертеж см. совместно с листом: Об "План демонтажа стен и элементов";
- все размеры даны от уровня сущ. пола, если не указано иное;
- на объекте произвести демонтаж отмеченных красным участков потолка "армстронг", вент. оборудования и элементов противопожарной системы;
- демонтаж потолка "армстронг" и его повторную сборку, а также перенос вент. оборудования и элементов противопожарной системы проводят квалифицированные и специалисты соответствующих областей;
- демонтаж или перенос противопожарного оборудования (датчики дыма, спринклерные оросители, извещатели, тревожные кнопки и т.д.) должна производить организация, имеющая лицензию на проведение соответствующего типа работ;
- марка используемого потолочного светильника - Светильник светодиодный прямой серия 30Вт 4000К Опал;
- все необходимые согласования с управляющей компанией по перепланировке помещения выполняются собственником помещения;
- работы производить с соблюдением техники безопасности;
- работы производить только механическим способом.



Условные обозначения:

- ① Номер помещения
- ▬ Обозначение вент. панели
- ↙ 90° Значение угла между стенами. Выдержать точно!
- ▬ Сущ. радиатор отопления
- ▬ Новый радиатор отопления

Условные обозначения сущ. стен

- ▨ Внутренние перегородки
- ▨ Обшивка коммуникаций
- ▨ Ограждающие стены
- ▨ Стеклопанель перегородки

Условные обозначения возводимых перегородок и конструкций

ID	Граф. обознач.	Основной материал
Ст01	▨	ГК/ЛВ на Ме каркасе
Ст02	▨	Перегородка стеклянная
Ст04	▨	ГК/ЛВ на Ме каркасе + вентпанели
Тр01	□	Ме трубы для прокладки электрики

Экспликация помещений

№ пом.	Наименование	S, м.кв.
1	Зона ресепшн	30,91
2	Front-office	24,59
3	Отдел продаж	20,95
4	Отдел ипотеки и маркетинга	9,47
5	Серверная	6,94
6	Open space	153,78
7	Coffee-point	2,96
8	Генеральный директор	18,50
9	Переговорная	17,46
10	Print-point	0,97
11	Фин директор	9,25
12	Директор по продажам	8,50
13	Директор по тех вопросам	8,27
14	Служба безопасности	7,32
		319,87 м²

Примечания:

- чертёж смотреть совместно с листом: 09 "Разрезы, виды, схемы. Монтажный план", 13 "План расстановки мебели и оборудования с указ. осн. размеров";
- высоту помещений до потолка армстронг принимаем 4145 мм;
- красные углы в 90° выдержать точно;
- Ме трубы для прокладки электрики (Тр01) смонтировать точно по красным осям. Обратить особое внимание на привязки (по центру или по краю трубы)!
- Сечение трубы подобрать со специалистом;
- Высота стеклянных перегородок 3000мм от у.чп.
- предусмотреть закладной брус 80x80мм для монтажа стеклянной перегородки в стену Ст04 (подробнее см. Узел 01).

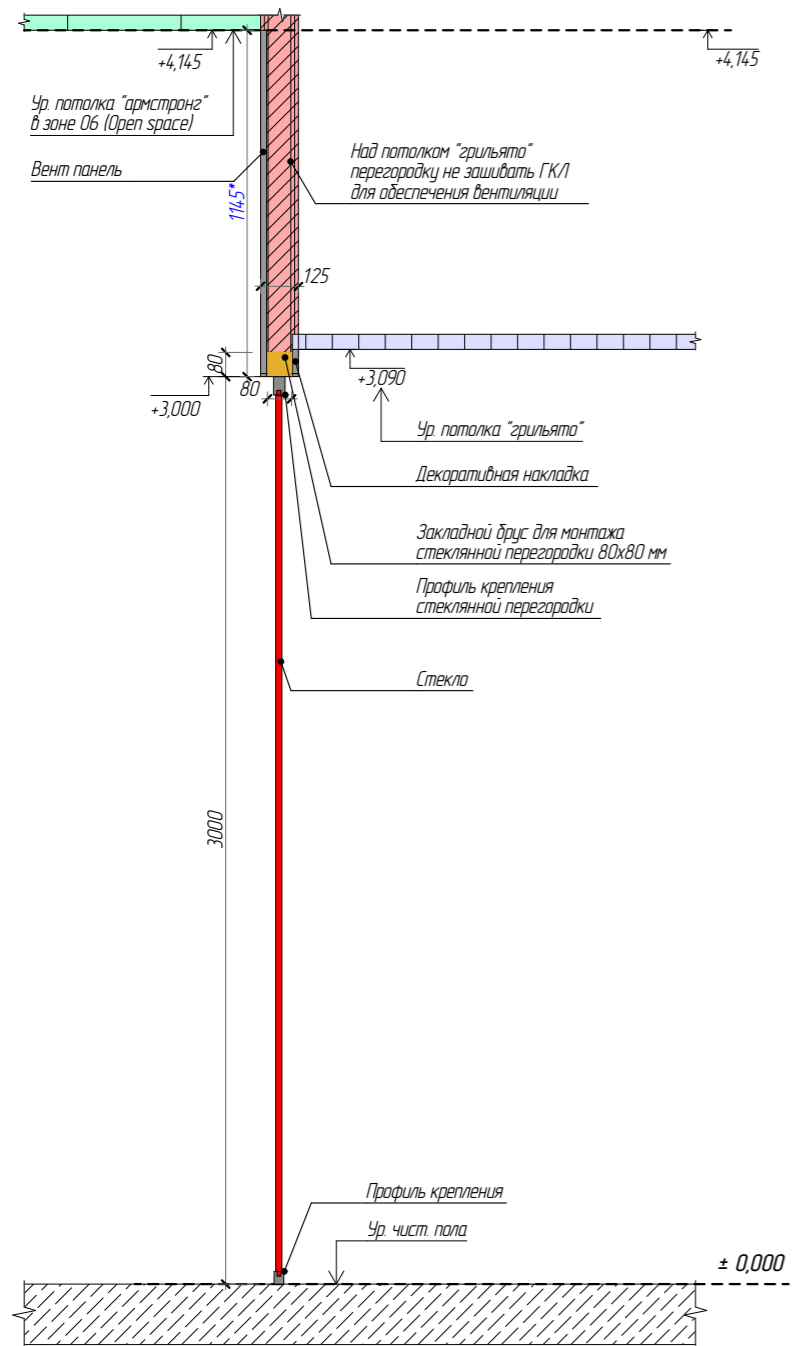


Дизайнер: Романова И.  
 Проектировщик: Яхненко Д.С.  
 Телефон: +7 981 894 93 53

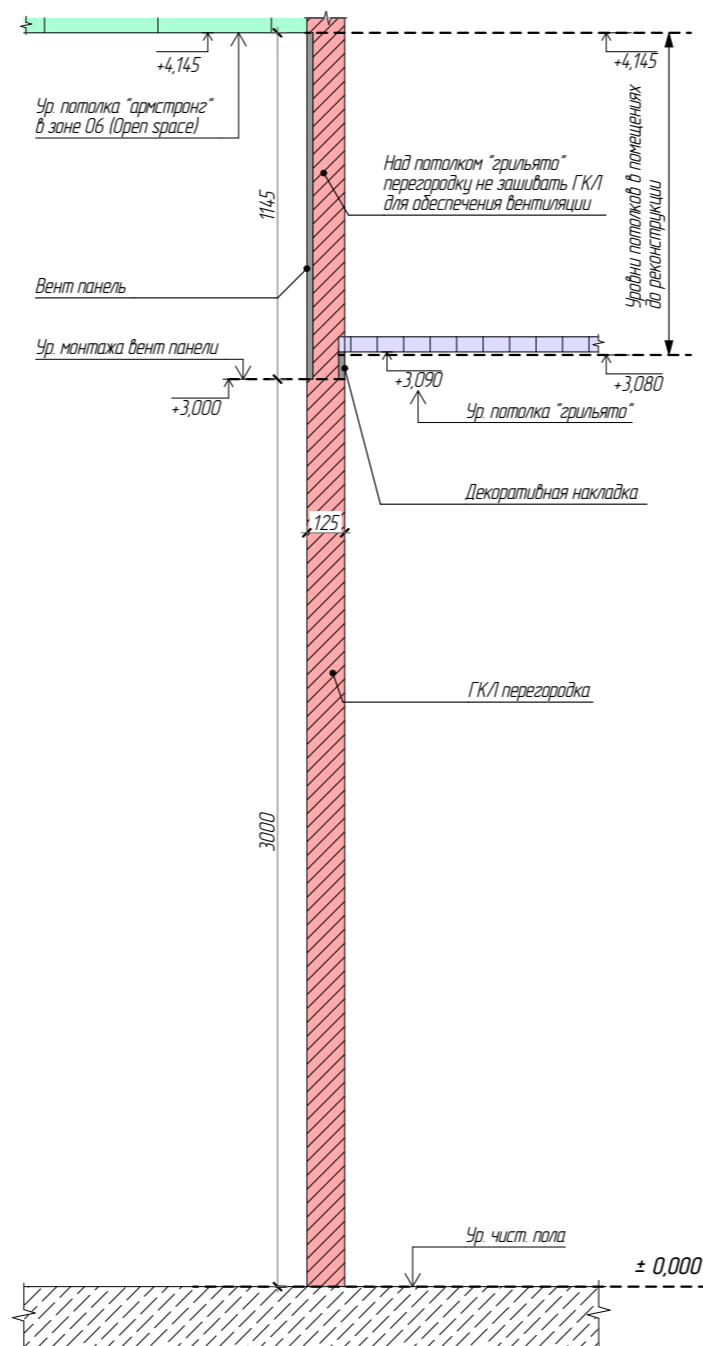
Дизайн проект офиса в ТЦ Атлантик

Монтажный план перегородок и конструкций с учетом отделки, М1:80

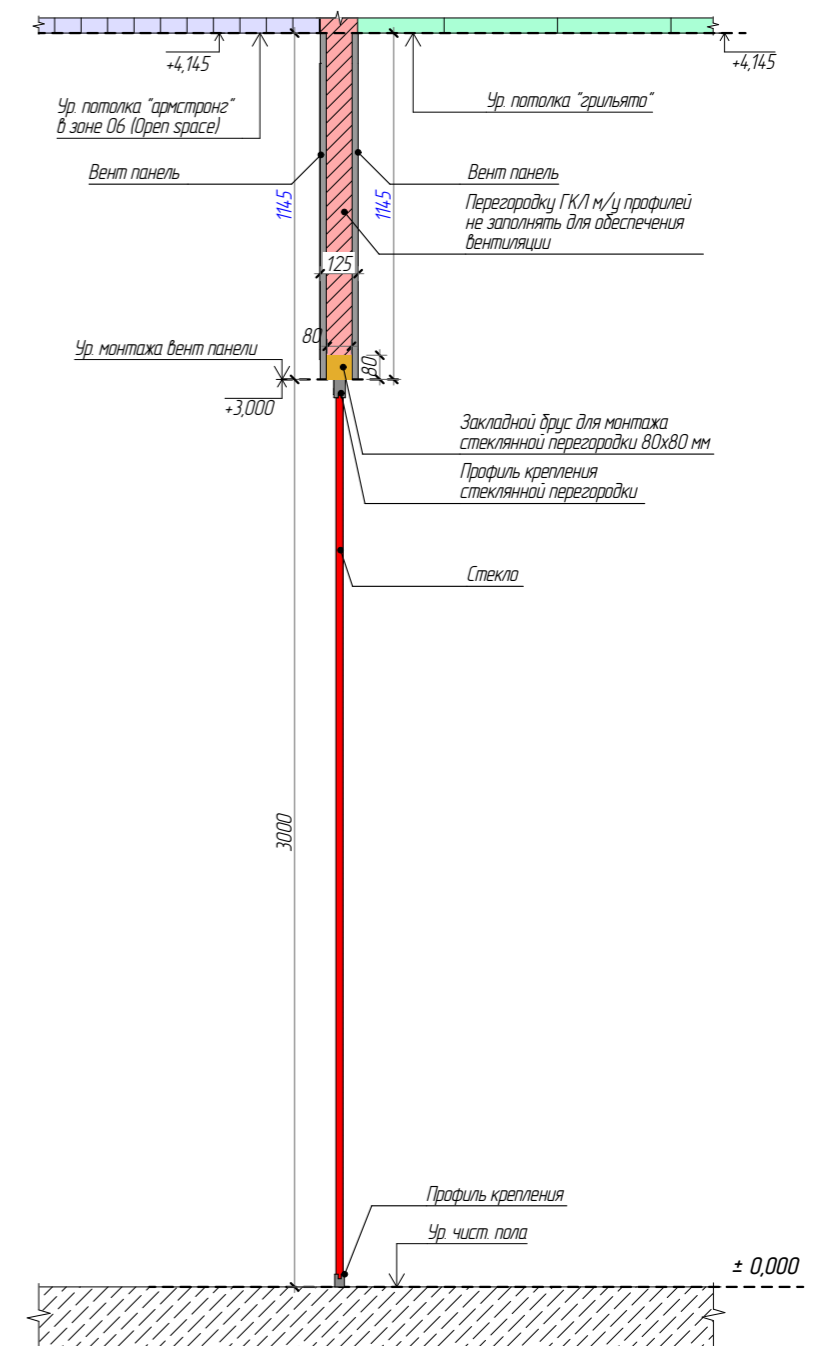
У01 - Монтаж стеклянной перегородки в ГКЛ стену с вентпанелью (вар 1) 1:25



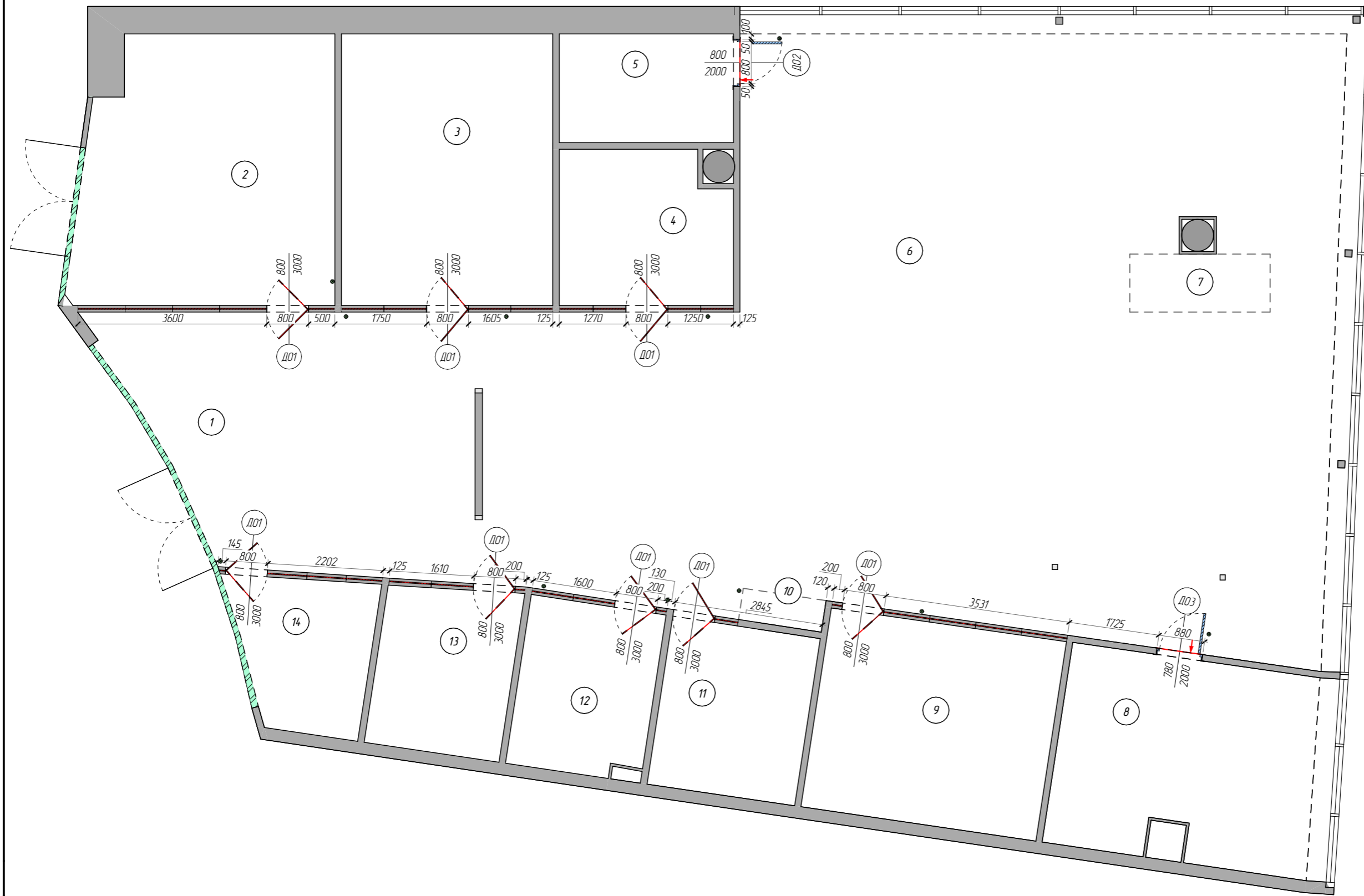
У02 - Монтаж ГКЛ перегородки с вент панелью 1:25



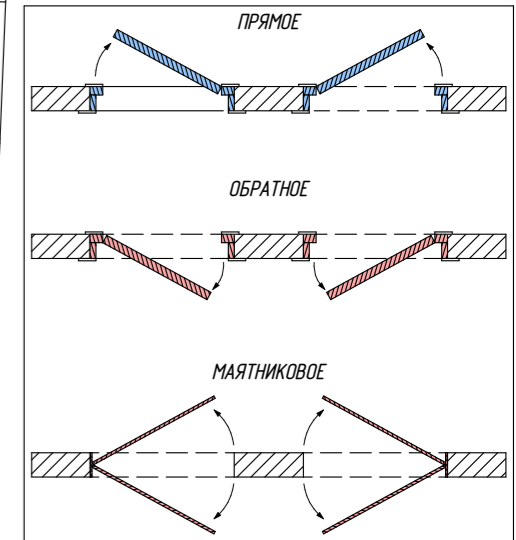
У03 - Монтаж стеклянной перегородки в ГКЛ стену с вент панелью (вар2) 1:25



- конструктив условный, окончательный расчет габаритов с учетом всех особенностей, перед монтажом делает специалист!



Двери прямое/обратное/маятниковое открывание



Условные обозначения:

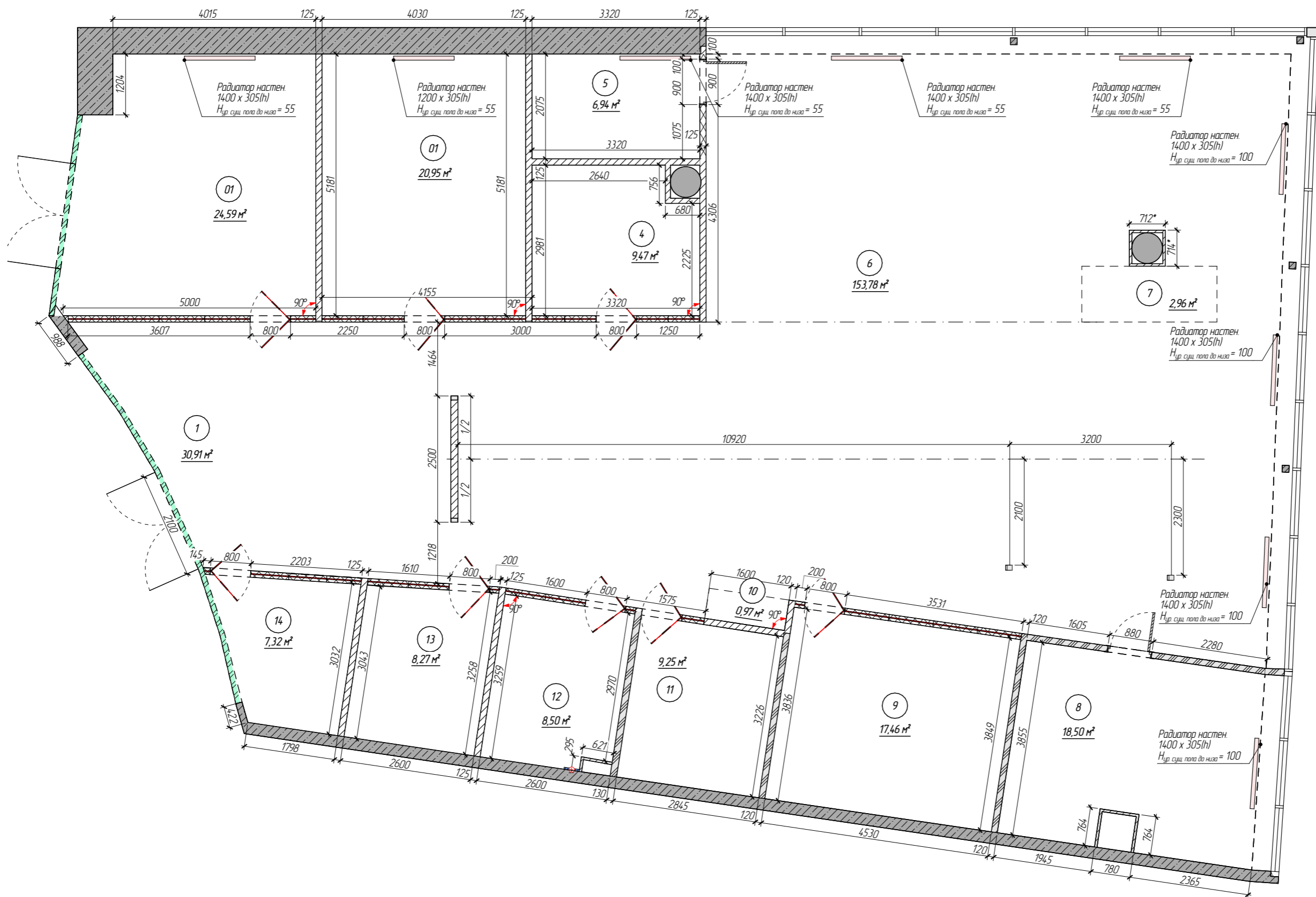
- 1 - Номер помещения
- - Указанная плоскость двери заподлицо со стеной
- 700 - Ширина дверного полотна
- 2000 - Высота дверного полотна
- ⊗ - Внутрипольный ограничитель открывания дверей

Экспликация помещений		
№ пом.	Наименование	S, м.кв.
1	Зона ресепшн	30,91
2	Front-office	24,59
3	Отдел продаж	20,95
4	Отдел ипотеки и маркетинга	9,47
5	Серверная	6,94
6	Open space	153,78
7	Coffee-point	2,96
8	Генеральный директор	18,50
9	Переговорная	17,46
10	Print-point	0,97
11	Фин директор	9,25
12	Директор по продажам	8,50
13	Директор по тех вопросам	8,27
14	Служба безопасности	7,32
		319,87 м²

Ведомость заполнения дверных проемов

ID	Наименование	Дверные аксессуары	Размеры Платна	Уточнить у производителя	Ориентация	Открывание	Толщ. стены	Кол-во	Примечание
D01	Дверь распашная одноствор. стеклянная	Дверная ручка; Ограничитель открывания напольный; Доводчик или пружинный механизм; Замок	800×2100	800×3000		Маятниковое	125	8	Изготавливает производитель
D02	Дверь распашная одноствор.	Дверная ручка; Ограничитель открывания напольный; Замок	Уточнить	Уточнить	П	Прямое	125	1	Дверь в Call-центр
D03	Дверь распашная одноствор.	Дверная ручка; Ограничитель открывания напольный; Замок	780×2000	880×2080	Л	Прямое	120	1	Дверь в кабинет ген. директора

**Примечания:**  
 - чертеж см. совместно с листами: 08 "Монтажный план перегородок и конструкций с учетом отделки", 09 "Разрезы, виды, схемы. Монтажный план";  
 - размеры дверей уточнить после замеров изготовителей дверей;  
 - перед началом работ проверить все отметки и размеры на месте;  
 - толщины стен - расчетные! Перед заказом дверей обязательно провести контрольные замеры совместно с замерщиком от компании-производителя дверей;  
 - высота проема указана от уровня чистого пола (уровень финишного покрытия)!



**Условные обозначения стен**

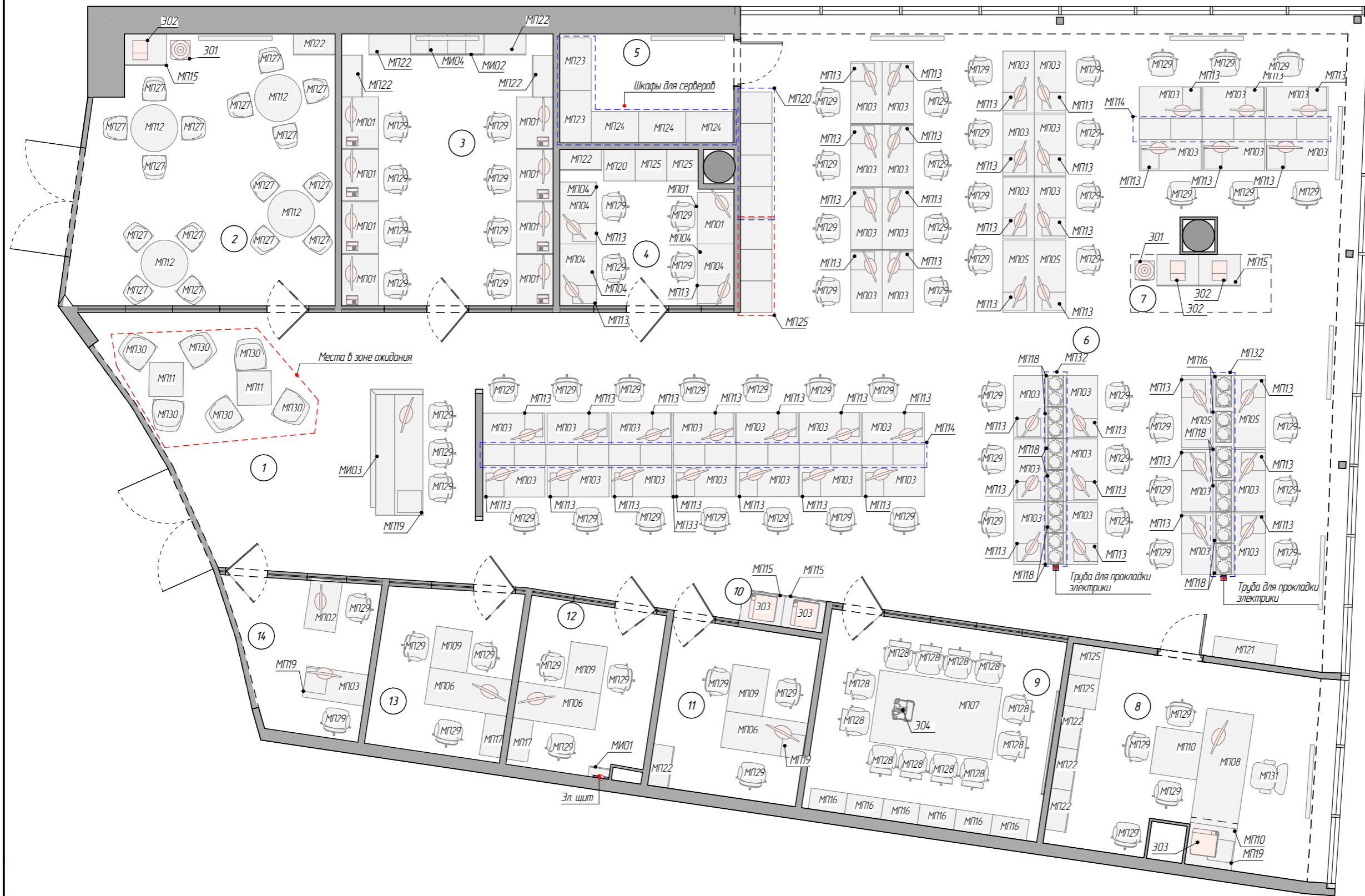
	Внутренние перегородки
	Обшивка коммуникаций
	Ограждающие стены
	Стеклянная перегородка
	ГК/ЛВ на Ме каркасе
	ГК/ЛВ на Ме каркасе + вентпанели
	Перегородка стеклянная

- Условные обозначения:**
- ① Номер помещения
  - Щит распределительный
  - Радиатор отопления

**Экспликация помещений**

№ пом.	Наименование	S, м.кв.
1	Зона ресепшн	30,91
2	Front-office	24,59
3	Отдел продаж	20,95
4	Отдел ипотеки и маркетинга	9,47
5	Серверная	6,94
6	Open space	153,78
7	Coffee-point	2,96
8	Генеральный директор	18,50
9	Переговорная	17,46
10	Print-point	0,97
11	Фин директор	9,25
12	Директор по продажам	8,50
13	Директор по тех вопросам	8,27
14	Служба безопасности	7,32
	<b>Итого</b>	<b>319,87 м²</b>

**Примечания:**  
 - за отметку ±0.000 принят уровень чистого пола помещения!!  
 - высота помещений см. на плане;  
 - все необходимые согласования с надзорными органами и управляющей компанией выполняются собственником помещения.



Условные обозначения:

- ① Номер помещения
- ⚡ Щит распределительный

Экспликация помещений		
№ пом.	Наименование	S, м.кв.
1	Зона ресепшн	30,91
2	Front-office	24,59
3	Отдел продаж	20,95
4	Отдел ипотеки и маркетинга	9,47
5	Серверная	6,94
6	Open space	153,78
7	Coffee-point	2,96
8	Генеральный директор	18,50
9	Переговорная	17,46
10	Print-point	0,97
11	Фин директор	9,25
12	Директор по продажам	8,50
13	Директор по тех вопросам	8,27
14	Служба безопасности	7,32
		319,87 м²

**Примечания:**

- чертеж см. совместно с листом 13 "План расстановки мебели и оборудования с указ. осн. размеров";
- за отметку 0,000 принят уровень чистого пола;
- габариты встроенной мебели проектные, точные размеры уточнить после завершения этапа монтажных и отделочных работ;
- все высотные размеры даны от чистого пола (уровень финишного покрытия);
- все привязки даны с учетом отделки стен;
- заказ мебели рекомендуется делать после завершения монтажно-строительных работ;
- перед заказом мебели настоятельно рекомендуется вызвать замерщика от организаций исполнителей на замер.



Условные обозначения:

- 1 Номер помещения
- Щит распределительный

Экспликация помещений		
№ пом.	Наименование	S, м.кв.
1	Зона ресепшн	30,91
2	Front-office	24,59
3	Отдел продаж	20,95
4	Отдел ипотеки и маркетинга	9,47
5	Серверная	6,94
6	Open space	153,78
7	Coffee-point	2,96
8	Генеральный директор	18,50
9	Переговорная	17,46
10	Print-point	0,97
11	Фин директор	9,25
12	Директор по продажам	8,50
13	Директор по тех вопросам	8,27
14	Служба безопасности	7,32
		319,87 м²

**Примечания:**

- чертеж см. совместно с листом 12 "План расстановки мебели и оборудования с обозначениями;
- за отметку 0,000 принят уровень чистого пола;
- габариты встроенной мебели проектные, точные размеры уточнить после завершения этапа монтажных и отделочных работ;
- все высотные размеры даны от чистого пола (уровень финишного покрытия);
- все привязки даны с учетом отделки стен;
- заказ мебели рекомендуется делать после завершения монтажно-строительных работ;
- перед заказом мебели настоятельно рекомендуется вызвать замерщика от организаций исполнителей на замер.

Спецификация мебели по помещениям				
ID	Наименование	Характеристики	Примечание	Кол-во
<b>01, Рецепция, Мебель индивидуального изготовления</b>				
МИ03	Стойка рецепции	2400x1000x1040/1240(h)		1
<b>01, Рецепция, Мебель покупная</b>				
МП11	Стол для переговоров	650x650x750(h)		2
МП19	Тумба выкатная	416x460x611(h)		1
МП29	Стул офисный	Нюк Ткань светло-серая/Сетка светло-серая		3
МП30	Кресло	600x600x400(h)		6
<b>02, Front-офис, Мебель покупная</b>				
МП12	Стол для переговоров	круглый Flex 135S1004 6Z (7016) 1000x1000x760 Гикари натуральный/Графит		4
МП15	Тумба офисная	796x600x680(h)		1
МП22	Шкаф для документов	796x400x1982(h)		1
МП27	Стул клиентский			16
<b>02, Front-офис, Электрооборудование</b>				
Э01	Кулер для офиса			1
Э02	Кофемашина настольная			1
<b>03, Отдел продаж, Мебель индивидуального изготовления</b>				
МИ02	Экран на радиатор	Определяет изготовитель шкафа		1
МИ04	Шкаф для документов	1400x400x1982(h)	Нижнюю секция сделать так, чтобы скрыть радиатор отопления	1
<b>03, Отдел продаж, Мебель покупная</b>				
МП01	Стол рабочий	980x700x750(h)		8
МП22	Шкаф для документов	796x400x1982(h)		4
МП29	Стул офисный	Нюк Ткань светло-серая/Сетка светло-серая		8
<b>04, Отдел ипотеки и маркетинга, Мебель покупная</b>				
МП01	Стол рабочий	980x700x750(h)		1
МП04	Стол рабочий	1180x700x750(h)		3
МП13	Тумба подвесная	34.3x45.3x356(h)		3
МП20	Шкаф для документов	600x600x1982		1
МП22	Шкаф для документов	796x400x1982(h)		1
МП25	Шкаф для верхней одежды	600x600x1982		2
МП29	Стул офисный	Нюк Ткань светло-серая/Сетка светло-серая		4
МП29	Стул офисный	Нюк Ткань светло-серая/Сетка светло-серая		4
<b>05, Серверная, Мебель покупная</b>				
МП23	Шкаф в серверную	1000x600x2000		2
МП24	Шкаф в серверную	900x600x2000		3

Спецификация мебели по помещениям				
ID	Наименование	Характеристики	Примечание	Кол-во
<b>06, Open space, Мебель покупная</b>				
МП03	Стол рабочий	1180x600x750(h)		44
МП05	Стол рабочий	1380x600x750(h)		4
МП13	Тумба подвесная	34.3x45.3x356(h)		48
МП14	Тумба опорная	600x400x1150		20
МП16	Тумба опорная	700x400x750		2
МП18	Тумба опорная	600x400x750		10
МП20	Шкаф для документов	600x600x1982		4
МП21	Шкаф для документов	1200x400x1982		1
МП25	Шкаф для верхней одежды	600x600x1982		3
МП29	Стул офисный	Нюк Ткань светло-серая/Сетка светло-серая		48
МП32	Кашпо	600x300x300(h)		12
МП33	Экран настольный	1600x30x500(h)		1
<b>07, Coffee-point, Мебель покупная</b>				
МП15	Тумба офисная	796x600x680(h)		2
<b>07, Coffee-point, Электрооборудование</b>				
Э01	Кулер для офиса			1
Э02	Кофемашина настольная			2
<b>08, Ген. директор, Мебель покупная</b>				
МП08	Стол руководителя	2200x900x750		1
МП10	Стол приставка	900x900x710(h)		2
МП19	Тумба выкатная	416x460x611(h)		1
МП22	Шкаф для документов	796x400x1982(h)		3
МП25	Шкаф для верхней одежды	600x600x1982		2
МП29	Стул офисный	Нюк Ткань светло-серая/Сетка светло-серая		4
МП31	Кресло руководителя			1
<b>08, Ген. директор, Электрооборудование</b>				
Э03	Принтер	МФУ		1
<b>09, Переговорная, Мебель покупная</b>				
МП07	Стол в переговорную	2360x1380x750(h)		1
МП16	Тумба опорная	700x400x750		6
МП26	Экран для проектора			1
МП28	Стул для переговоров			12
<b>09, Переговорная, Электрооборудование</b>				
Э04	Проектор подвесной			1

Спецификация мебели по помещениям				
ID	Наименование	Характеристики	Примечание	Кол-во
<b>10, Print-point, Мебель покупная</b>				
МП15	Тумба офисная	796x600x680(h)		2
<b>10, Print-point, Электрооборудование</b>				
Э03	Принтер	МФУ		2
<b>11, Фин. директор, Мебель покупная</b>				
МП06	Стол рабочий	1580x700x750(h)		1
МП09	Стол приставка	700x900x710(h)		1
МП19	Тумба выкатная	416x460x611(h)		1
МП22	Шкаф для документов	796x400x1982(h)		1
МП29	Стул офисный	Нюк Ткань светло-серая/Сетка светло-серая		3
<b>12, Директор по продажам, Мебель индивидуального изготовления</b>				
МИ01	Шкаф для документов	200x400x2000(h)	Вырезать заднюю панель для распределителя	1
<b>12, Директор по продажам, Мебель покупная</b>				
МП06	Стол рабочий	1580x700x750(h)		1
МП09	Стол приставка	700x900x710(h)		1
МП17	Тумба опорная	800x400x750(h)		1
МП29	Стул офисный	Нюк Ткань светло-серая/Сетка светло-серая		3
<b>13, Директор по тех. вопросам, Мебель покупная</b>				
МП06	Стол рабочий	1580x700x750(h)		1
МП09	Стол приставка	700x900x710(h)		1
МП17	Тумба опорная	800x400x750(h)		1
МП29	Стул офисный	Нюк Ткань светло-серая/Сетка светло-серая		3
<b>14, Служба безопасности, Мебель покупная</b>				
МП02	Стол рабочий	980x600x750(h)		1
МП03	Стол рабочий	1180x600x750(h)		1
МП19	Тумба выкатная	416x460x611(h)		1
МП29	Стул офисный	Нюк Ткань светло-серая/Сетка светло-серая		2

Сводная ведомость мебели и оборудования				
ID	Наименование	Характеристики	Примечание	Кол-во
<b>Мебель индивидуального изготовления</b>				
МИ01	Шкаф для документов	200x400x2000(h)	Вырезать заднюю панель для распредел. щита	1
МИ02	Экран на радиатор	Определяет изготовитель шкафа		1
МИ03	Стойка рецепции	2400x1000x1040/1240(h)		1
МИ04	Шкаф для документов	1400x400x1982(h)	Нижнюю секция сделать так, чтобы скрыть радиатор отопления	1

Мебель покупная				
ID	Наименование	Характеристики	Примечание	Кол-во
МП01	Стол рабочий	980x700x750(h)		9
МП02	Стол рабочий	980x600x750(h)		1
МП03	Стол рабочий	1180x600x750(h)		45
МП04	Стол рабочий	1180x700x750(h)		3
МП05	Стол рабочий	1380x600x750(h)		4
МП06	Стол рабочий	1580x700x750(h)		3
МП07	Стол в переговорную	2360x1380x750(h)		1
МП08	Стол руководителя	2200x900x750		1
МП09	Стол приставка	700x900x710(h)		3
МП10	Стол приставка	900x900x710(h)		2
МП11	Стол для переговоров	650x650x750(h)		2
МП12	Стол для переговоров	круглый Flex 135S1004 6Z (7016) 1000x1000x760 Гикари натуральный/Графит		4
МП13	Тумба подвесная	343x453x356(h)		51
МП14	Тумба опорная	600x400x1150		20
МП15	Тумба офисная	796x600x680(h)		5
МП16	Тумба опорная	700x400x750		8
МП17	Тумба опорная	800x400x750(h)		2
МП18	Тумба опорная	600x400x750		10
МП19	Тумба выкатная	416x460x611(h)		4

Сводная ведомость мебели и оборудования				
ID	Наименование	Характеристики	Примечание	Кол-во
МП20	Шкаф для документов	600x600x1982		5
МП21	Шкаф для документов	1200x400x1982		1
МП22	Шкаф для документов	796x400x1982(h)		10
МП23	Шкаф в серверную	1000x600x2000		2
МП24	Шкаф в серверную	900x600x2000		3
МП25	Шкаф для верхней одежды	600x600x1982		7
МП26	Экран для проектора			1
МП27	Стул клиентский			16
МП28	Стул для переговоров			12
МП29	Стул офисный	Нюк Ткань светло-серая/Сетка светло-серая		78
МП30	Кресло	600x600x400(h)		6
МП31	Кресло руководителя			1
МП32	Кашпо	600x300x300(h)		12
МП33	Экран настольный	1600x30x500(h)		1

Электрооборудование				
ID	Наименование	Характеристики	Примечание	Кол-во
Э01	Кулер для офиса			2
Э02	Кофемашина настольная			3
Э03	Принтер	МФУ		3
Э04	Проектор подвесной			1



Условные обозначения:

- 1 Номер помещения
- 0,100 Отметка Н сущ. пола относительно 0,000
- 01 Обозначение типа пола

Экспликация помещений		
№ пом.	Наименование	S, м.кв.
1	Зона ресепшн	30,91
2	Front-office	24,59
3	Отдел продаж	20,95
4	Отдел ипотеки и маркетинга	9,47
5	Серверная	6,94
6	Open space	153,78
7	Coffee-point	2,96
8	Генеральный директор	18,50
9	Переговорная	17,46
10	Print-point	0,97
11	Фин директор	9,25
12	Директор по продажам	8,50
13	Директор по тех вопросам	8,27
14	Служба безопасности	7,32
		319,87 м²

Ведомость отделки полов по типам							
Тип пола	Граф. обоз.	Материал	Артикул	Описание, размеры, мм	S, кв.м*	Кол-во, шт (уп.)*	Примечания
1		Коммерческий ковролин			17,41		
2		Коммерческий ламинат (нов. расположение)			16,88		
3		Коммерческий ламинат (сущ. положение)			290,27		

**Примечания:**

- демонтированное покрытие в пом 09 (переговорная), будет использовано повторно. **Демонтаж производить без подрезаний!** См. лист 16 "План напольных покрытий с размещением мебели";  
 - напольное покрытие в зонах: 02, 03, 04, 05 демонтируется частично и собирается по раскладке, которая присутствует в пом. до реконструкции;  
 - в остальных пом. и зонах, напольное покрытие остается без изменений!

\* - количество отделочных материалов дано без учета запаса. Рекомендуется запас напольных покрытий и плинтусов +5-10% к указанным значениям;



Ведомость потолочных конструкций			
Помещение	Граф. обознач.	S, м <sup>2</sup>	Опуск отн. ур. сущ. потолка
<b>01, Потолок "армстронг"</b>			
Open space, Coffee-point, Print-point, Рецепция		187,39	0
		187,39 м <sup>2</sup>	
<b>02, Потолок "грильято"</b>			
Front-офис; Call-центр; Фин. директор; Отдел ипотеки и маркетинга; Отдел продаж		70,63	-1055
Директор по продажам; Директор по тех. вопросам; Служба безопасности; Переговорная; Серверная		40,91	0
		111,54 м <sup>2</sup>	
<b>03, Потолок "армстронг"</b>			
Ген. директор		18,43	-675
		18,43 м <sup>2</sup>	

Экспликация помещений		
№ пом.	Наименование	S, м.кв.
1	Зона ресепшн	30,91
2	Front-office	24,59
3	Отдел продаж	20,95
4	Отдел ипотеки и маркетинга	9,47
5	Серверная	6,94
6	Open space	153,78
7	Coffee-point	2,96
8	Генеральный директор	18,50
9	Переговорная	17,46
10	Print-point	0,97
11	Фин директор	9,25
12	Директор по продажам	8,50
13	Директор по тех. вопросам	8,27
14	Служба безопасности	7,32
		319,87 м <sup>2</sup>

Условные обозначения:

- Номер помещения
- Отметка Н перекрытия относительно сущ. пола
- Обозначение типа потолка
- Потолочный светильник
- Датчик дыма
- Потолочный диффузор ТИП 1
- Потолочный диффузор ТИП 2
- Потолочный пожарный извещатель
- Спринклерный ороситель
- Внутренний блок кондиционера потолочный

Условные обозначения стен

- Внутренние перегородки
- Обшивка коммуникаций
- Ограждающие стены
- Стеклопанельная перегородка
- ГК/ЛВ на Ме каркасе
- ГК/ЛВ на Ме каркасе + вентпанели

Примечания:

- чертеж см. совместно с листами: 07 "План демонтажа и переноса потолочных конструкций и элементов противопожарной системы"; 18 "План размещения осветительного оборудования";  
 - марка используемого потолочного светильника - Светильник светодиодный прамид сота 30Вт 4000К Опол;  
 - уровень, от которого считается опуск потолка 4145мм - это уровень потолка армстронг в осн. помещениях (кроме пом. 08, каб. ген. директора) до реконструкции;  
 - местоположение спринклерных оросителей во всех зонах - как до реконструкции!  
 - местоположение потолочных пожарных извещателей, потолочных диффузоров ТИП 1 и ТИП 2, датчиков дыма, внутреннего блока потолочных кондиционеров в зонах: 1, 6, 7, 8, 10, - как до реконструкции!  
 - местоположение потолочных пожарных извещателей, потолочных диффузоров ТИП 2, датчиков дыма в зонах: 2, 3, 4, 5, 9, 11, 12, 13, 14 - изменено, относительно положения до реконструкции. Новое местоположение определяет специалист.



Условные обозначения:

- 1 Номер помещения
- Желтый квадрат Потолочный светильник, сущ. расположение
- Оранжевый квадрат Потолочный светильник, нов. расположение

**Расчет количества светильников.**

Марка используемого потолочного светильника –  
 Светильник светодиодный прамед сага 30Вт 4000К Опал  
 Существующие (установленные до начала реконструкции) – 49  
 Новые (дополнительные, учитывая изм. место установки) – 4  
**Итого (всего установленных после реконструкции) – 53**

**Примечания:**

- чертеж см. совместно с листами: 07 "План демонтажа и переноса потолочных конструкций и элементов противопожарной системы", 17 "План потолков", 19 "План размещения выключателей и групп освещения с размерами";
- проект электрики и освещения имеет рекомендательный характер, детализированный проект выполняется отдельно при участии спец. подрядчиков под контролем руководителя проекта;
- монтаж светильников осуществлять только по техническому заданию производителя;
- схему освещения согласовать с исполнителем монтажных работ;
- цветовая температура световых приборов указана в ведомости на листе: ДП.69 "Ведомости осветительного оборудования по помещениям";
- размещение и габаритные размеры электричества согласовать со специалистами;
- датчики пожарной и охранной сигнализации и электропроводы для них разместить совместно со специалистами, предварительно вызвав их на объект;
- размещение и монтаж стабилизатора напряжения согласовать со специалистами;
- предусмотрены встраиваемые точечные светильники со светодиодными лампами (220В), уточнить при выборе светильников и ламп;
- размеры со \* – условны. Точные привязки светильников определить при монтаже по сотам потолка.

Экспликация помещений		
№ пом.	Наименование	S, м.кв.
1	Зона ресепшин	30,91
2	Front-office	24,59
3	Отдел продаж	20,95
4	Отдел ипотеки и маркетинга	9,47
5	Серверная	6,94
6	Open space	153,78
7	Coffee-point	2,96
8	Генеральный директор	18,50
9	Переговорная	17,46
10	Print-point	0,97
11	Фин директор	9,25
12	Директор по продажам	8,50
13	Директор по тех. вопросам	8,27
14	Служба безопасности	7,32
		<b>319,87 м²</b>



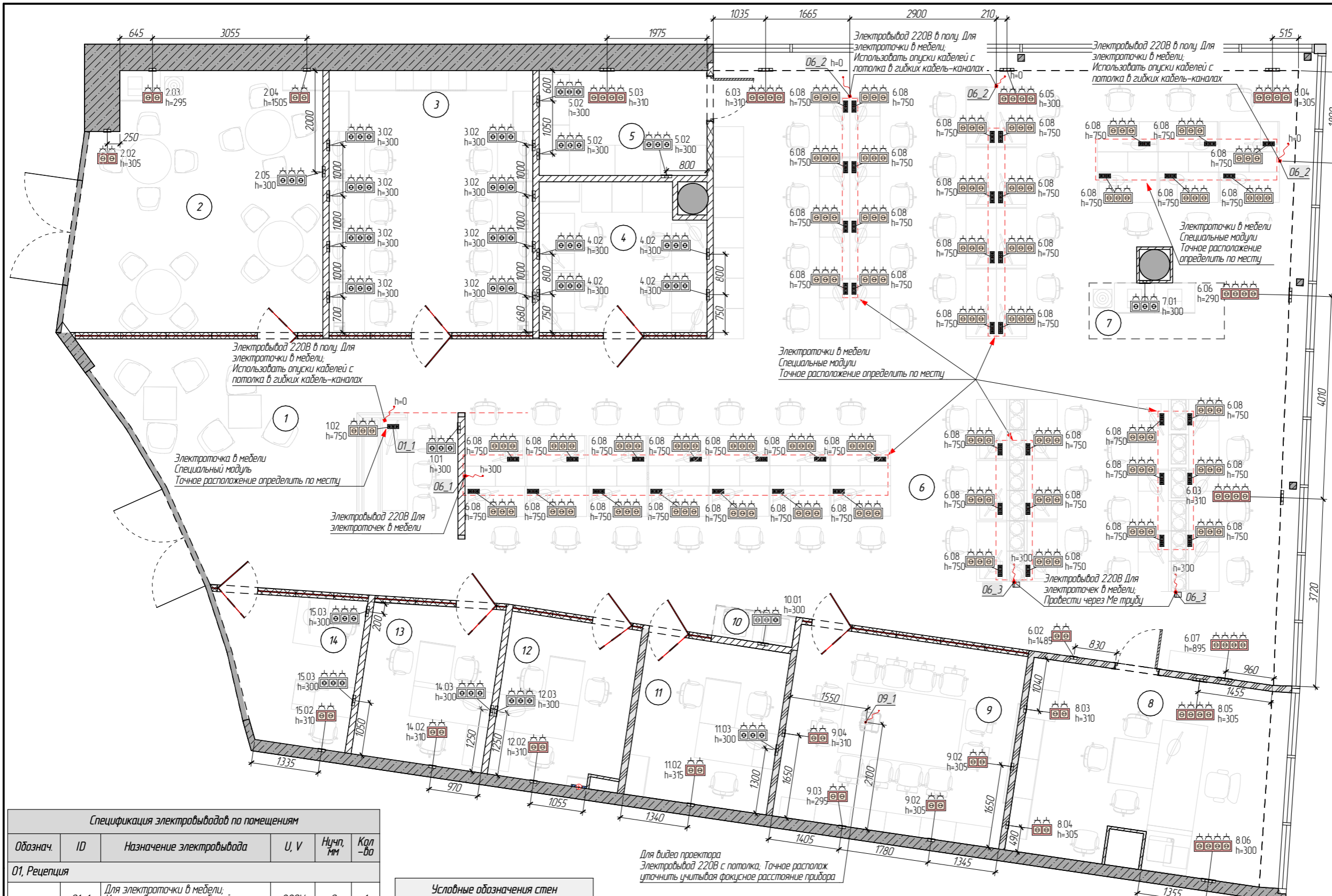
Группы включения электроустановочных изделий			
Наименование	Кол-во	Гр. вкл.	Способ включения
<b>01, Рецепция</b>			
Светильник потолочный для армстронга	4	01	выключатель "прямой"
<b>02, Front-офис</b>			
Светильник потолочный для армстронга	4	02	выключатель "прямой"
<b>02; 15, Служба безопасности</b>			
Светильник потолочный для армстронга	2	12	выключатель "прямой"
<b>03, Отдел продаж</b>			
Светильник потолочный для армстронга	4	03	выключатель "прямой"
<b>04, Отдел ипотеки и маркетинга</b>			
Светильник потолочный для армстронга	2	04	выключатель "прямой"
<b>05, Call-центр</b>			
Светильник потолочный для армстронга	1	05	выключатель "прямой"
<b>06, Open space</b>			
Светильник потолочный для армстронга	24	01	выключатель "прямой"
<b>08, Ген. директор</b>			
Светильник потолочный для армстронга	2	07	выключатель "прямой"
<b>09, Переговорная</b>			
Светильник потолочный для армстронга	4	08	выключатель "прямой"
<b>11, Фин. директор</b>			
Светильник потолочный для армстронга	2	09	выключатель "прямой"
<b>12, Директор по продажам</b>			
Светильник потолочный для армстронга	2	10	выключатель "прямой"
<b>14, Директор по тех. вопросам</b>			
Светильник потолочный для армстронга	2	11	выключатель "прямой"

Экспликация помещений		
№ пом.	Наименование	S, м.кв.
1	Зона ресепшн	30,91
2	Front-office	24,59
3	Отдел продаж	20,95
4	Отдел ипотеки и маркетинга	9,47
5	Серверная	6,94
6	Open space	153,78
7	Coffee-point	2,96
8	Генеральный директор	18,50
9	Переговорная	17,46
10	Print-point	0,97
11	Фин директор	9,25
12	Директор по продажам	8,50
13	Директор по тех. вопросам	8,27
14	Служба безопасности	7,32
		319,87 м²

Условные обозначения стен	
	Внутренние перегородки
	Обшивка коммуникаций
	Ограждающие стены
	Стеклянная перегородка
	ГКЛВ на Ме каркасе
	ГКЛВ на Ме каркасе + вентпанели
	Перегородка стеклянная

**Примечания:**  
 - чертёж см. совместно с листами: 18 "План размещения осветительного оборудования", 24 "Спецификация электроустановочных изделий по помещениям";  
 - размещение и габаритные размеры электрощита согласовать со специалистами;  
 - размещение wi-fi оборудования и усилителей для него определить по месту, вызвав предварительно на объект специалистов;  
 - размещение и монтаж стабилизатора напряжения согласовать со специалистами;  
 - линии освещения выполнить кабелем ППГнг(A)-HF 3x1,5;  
 - расположение электроточек на стене равно 150мм от края дверного проема или ближайшей стены, если не указано иное;  
 - высота расположения выключателей от уровня чистого пола 900мм, если не указано иное;  
 - привязки даны от центров электроустановочных изделий;  
 - ВНИМАНИЕ! порядок размещения вставок в блоке на плане изображен так, как если смотреть на стену фронтально.

- Условные обозначения:**
- 1 - Номер помещения
  - Щит распределительный
  - 01 - Обозначение группы включения светильника
  - 07 - Обозначение гр. включения светильника (электроточка)
  - 101 - ID электроустанов. изделия Н установки от уч.п.
  - Внутренний блок кондиционера потолочный
  - Соответствие регул. управлен. t воздуха вн. блоку конд.
- Условные обозначения вставок (рамок)**
- | Граф. обознач. | Изготовитель                        |
|----------------|-------------------------------------|
|                | Новые изделия                       |
|                | Существующие, установленные изделия |
- Условные обозначения вставок (механизмов)**
- | Граф. обознач. | IP   | Наименование                       |
|----------------|------|------------------------------------|
|                | IP20 | Выключатель 1 клавишный            |
|                | IP20 | Терморегулятор температуры воздуха |



**Условные обозначения вставок (рамок)**

Граф. обознач. Изготовитель

□ Новые изделия

▭ Существующие, установленные изделия

**Условные обозначения вставок (механизмов)**

Граф. обознач. IP Наименование

⊕ IP20 Розетка 220V в спец. блоке

⊕ IP20 Розетка 220V с заземляющими контактами

**Условные обозначения:**

1 Номер помещения

Щит распределительный

101 ID электроустанов. изделия

h=900 Н установки от у.ч.п.

1.01 Обозначение ID электровывода

Электровывод 220В стена

h=0 Электровывод 220В по полу в гибких кабель-каналах

Электровывод 220В потолок

Экспликация помещений		
№ пом.	Наименование	S, м.кв.
1	Зона ресепшн	30,91
2	Front-office	24,59
3	Отдел продаж	20,95
4	Отдел шопинга и маркетинга	9,47
5	Серверная	6,94
6	Open space	153,78
7	Coffee-point	2,96
8	Генеральный директор	18,50
9	Переговорная	17,46
10	Print-point	0,97
11	Фин директор	9,25
12	Директор по продажам	8,50
13	Директор по тех. вопросам	8,27
14	Служба безопасности	7,32
		319,87 м²

Спецификация электровыводов по помещениям					
Обознач.	ID	Назначение электровывода	U, V	Н <sub>учп.</sub> , мм	Кол-во
<b>01, Ресепция</b>					
●	01_1	Для электроточки в мебели. Использовать опуски кабелей с потолка в гибких кабель-каналах	220V	0	1
<b>06, Open space</b>					
▶	06_1	Для электроточек в мебели	220V	300	1
●	06_2	Для электроточки в мебели. Использовать опуски кабелей с потолка в гибких кабель-каналах	220V	0	3
▶	06_3	Для электроточек в мебели. Провести через Ме. трубу	220V	300	2
<b>09, Переговорная</b>					
●	09_1	Для видео проектора	220V	200	1
					8

Условные обозначения стен	
▨	Внутренние перегородки
▨	Односторонняя коммуникация
▨	Ограждающие стены
▨	Стеклопанельная перегородка
▨	ГКЛВ на Ме каркасе
▨	ГКЛВ на Ме каркасе + вентпанели
▨	Перегородка стеклянная

**Примечания:**

- чертеж смотреть с развертками и листом: 24 "Спецификация электроточечных изделий по помещениям";
- привязки даны от центров электроточечных изделий;
- размещение и габаритные размеры электроточечных изделий согласовать со специалистами;
- размещение и монтаж стабилизатора напряжения согласовать со специалистами;
- расположение электроточек на стене равно 150мм от края дверного проема или ближайшей стены, если не указано иное;
- групповые розеточные линии выполнять кабелем ППГ н(А)-НГ Зх2,5;
- Кас. Электровыводов 220В. К рабочим местам и ресепшн для подвода кабеля использовать опуски с потолка в гибких кабель-каналах;
- высота расположения выключателей от уровня чистого пола 900мм, если не указано иное;
- ВНИМАНИЕ! Порядок размещения вставок в блоке на плане изображен так, как если смотреть на стену фронтально.



Дизайнер: Романова И.  
 Проектировщик: Яхненко Д.С.  
 Телефон: +7 981 894 93 53

Дизайн проект офиса в ТЦ Атлантик

План размещения электрических розеток и электровыводов, М1:80

ID	Высота уст., мм	Кол-во постов в блоке	Граф. обознач.	Кол-во блоков, шт	Класс защиты	Механизмы				Назначение	Способ установки	Тип установки	Размещение подрозетника	Размещение подрозетника (уточнение)
						Пост № 1	Пост № 2	Пост № 3	Пост № 4					
<b>01, Рецепция</b>														
1.01	300	РМ-3		1	IP20	Розетка 220V с заземляющими контактами	Розетка 220V с заземляющими контактами	Розетка 220V с заземляющими контактами	-		Встроенная			
1.02	750	РМ-3		1	IP20	Розетка 220V	Розетка 220V	Розетка 220V	-	Розетки в мебели; Специальный блок	Встроенная	Специальный блок		Специальный блок
<b>02, Front-офис</b>														
2.0	900	РМ-1		1	IP20	Выключатель 1 клавишный	-	-	-		Встроенная			
2.02	305	РМ-2		1	IP20	Розетка 220V	Розетка 220V	-	-		Встроенная	Суц.		Суц.
2.03	295	РМ-2		1	IP20	Розетка 220V	Розетка 220V	-	-		Встроенная	Суц.		Суц.
2.04	1505	РМ-2		1	IP20	Розетка 220V	Розетка 220V	-	-		Встроенная	Суц.		Суц.
2.05	300	РМ-3		1	IP20	Розетка 220V с заземляющими контактами	Розетка 220V с заземляющими контактами	Розетка 220V с заземляющими контактами	-		Встроенная			
<b>03, Отдел продаж</b>														
3.01	900	РМ-1		1	IP20	Выключатель 1 клавишный	-	-	-		Встроенная			
3.02	300	РМ-3		8	IP20	Розетка 220V с заземляющими контактами	Розетка 220V с заземляющими контактами	Розетка 220V с заземляющими контактами	-		Встроенная			
<b>04, Отдел ипотеки и маркетинга</b>														
4.01	900	РМ-1		1	IP20	Выключатель 1 клавишный	-	-	-		Встроенная			
4.02	300	РМ-3		4	IP20	Розетка 220V с заземляющими контактами	Розетка 220V с заземляющими контактами	Розетка 220V с заземляющими контактами	-		Встроенная			
<b>05, Серверная</b>														
5.01	900	РМ-1		1	IP20	Выключатель 1 клавишный	-	-	-		Встроенная			
5.02	300	РМ-3		3	IP20	Розетка 220V с заземляющими контактами	Розетка 220V с заземляющими контактами	Розетка 220V с заземляющими контактами	-		Встроенная			
5.03	310	РМ-4		1	IP20	Розетка 220V	Розетка 220V	Розетка 220V 10A	Розетка 220V 10A		Встроенная	Суц.		Суц.

Условные обозначения вставок (рамок)

Граф. обознач. Изготовитель  
 Новые изделия  
 Существующие, установленные изделия

Примечания:

- все высоты даны от уровня чистого пола.

ID	Высота уст., мм	Кол-во постов в блоке	Граф. обознач.	Кол-во блоков, шт	Класс защиты	Механизмы				Назначение	Способ установки	Тип установки	Размещение подрозетника	Размещение подрозетника (уточнение)
						Пост № 1	Пост № 2	Пост № 3	Пост № 4					
<b>06, Open space</b>														
6.01	1550	PM-1		1	IP20	Терморегулятор температуры воздуха	-	-	-	Управление кондиционерам	Встроенная			
6.02	1485	PM-2		1	IP20	Розетка 220V	Розетка 220V	-	-		Встроенная	Суц.		Суц.
6.03	310	PM-4		2	IP20	Розетка 220V	Розетка 220V	Розетка 220V 10A	Розетка 220V 10A		Встроенная	Суц.		Суц.
6.04	305	PM-4		1	IP20	Розетка 220V	Розетка 220V	Розетка 220V 10A	Розетка 220V 10A		Встроенная	Суц.		Суц.
6.05	300	PM-4		1	IP20	Розетка 220V	Розетка 220V	Розетка 220V 10A	Розетка 220V 10A		Встроенная	Суц.		Суц.
6.06	290	PM-4		1	IP20	Розетка 220V	Розетка 220V	Розетка 220V 10A	Розетка 220V 10A		Встроенная	Суц.		Суц.
6.07	895	PM-4		1	IP20	Розетка 220V	Розетка 220V	Розетка 220V 10A	Розетка 220V 10A		Встроенная	Суц.		Суц.
6.08	750	PM-3		48	IP20	Розетка 220V	Розетка 220V	Розетка 220V	-	Розетки в мебели; Специальный блок	Встроенная	Специальный блок		Специальный блок
<b>07, Coffee-point</b>														
7.01	300	PM-3		1	IP20	Розетка 220V с заземляющими контактами	Розетка 220V с заземляющими контактами	Розетка 220V с заземляющими контактами	-		Встроенная			
<b>08, Ген. директор</b>														
8.01	1550	PM-1		1	IP20	Терморегулятор температуры воздуха	-	-	-	Управление кондиционерам	Встроенная	Суц.		
8.01	890	PM-1		1	IP20	Выключатель 1 клавишный	-	-	-		Встроенная			
8.03	310	PM-2		1	IP20	Розетка 220V	Розетка 220V	-	-		Встроенная	Суц.		Суц.
8.04	305	PM-2		1	IP20	Розетка 220V	Розетка 220V	-	-		Встроенная	Суц.		Суц.
8.05	305	PM-4		1	IP20	Розетка 220V	Розетка 220V	Розетка 220V 10A	Розетка 220V 10A		Встроенная	Суц.		Суц.
8.06	300	PM-4		1	IP20	Розетка 220V	Розетка 220V	Розетка 220V 10A	Розетка 220V 10A		Встроенная	Суц.		Суц.

Условные обозначения вставок (рамок)

Граф. обознач.	Изготовитель
	Новые изделия
	Существующие, установленные изделия

Примечания:

- все высоты даны от уровня чистого пола.

ID	Высота уст., мм	Кол-во постов в блоке	Граф. обознач.	Кол-во блоков, шт	Класс защиты	Механизмы				Назначение	Способ установки	Тип установки	Размещение подрозетника	Размещение подрозетника (уточнение)
						Пост № 1	Пост № 2	Пост № 3	Пост № 4					
<b>09, Переговорная</b>														
9.01	900	РМ-1		1	IP20	Выключатель 1 клавишный	-	-	-		Встроенная			
9.02	305	РМ-2		2	IP20	Розетка 220V	Розетка 220V	-	-		Встроенная	Суц.		Суц.
9.03	295	РМ-2		1	IP20	Розетка 220V	Розетка 220V	-	-		Встроенная	Суц.		Суц.
9.04	310	РМ-2		1	IP20	Розетка 220V	Розетка 220V	-	-		Встроенная	Суц.		Суц.
<b>10, Print-point</b>														
10.01	300	РМ-3		1	IP20	Розетка 220V	Розетка 220V	Розетка 220V с заземляющими контактами	-		Встроенная			
<b>11, Фин. директор</b>														
11.01	900	РМ-1		1	IP20	Выключатель 1 клавишный	-	-	-		Встроенная			
11.02	315	РМ-2		1	IP20	Розетка 220V	Розетка 220V	-	-		Встроенная	Суц.		Суц.
11.03	300	РМ-3		1	IP20	Розетка 220V с заземляющими контактами	Розетка 220V с заземляющими контактами	Розетка 220V с заземляющими контактами	-		Встроенная			
<b>12, Директор по продажам</b>														
12.01	900	РМ-1		1	IP20	Выключатель 1 клавишный	-	-	-		Встроенная			
12.02	310	РМ-2		1	IP20	Розетка 220V	Розетка 220V	-	-		Встроенная	Суц.		Суц.
12.03	300	РМ-3		1	IP20	Розетка 220V с заземляющими контактами	Розетка 220V с заземляющими контактами	Розетка 220V с заземляющими контактами	-		Встроенная			
<b>13, Серверная</b>														
13.01	1550	РМ-1		1	IP20	Терморегулятор температуры воздуха	-	-	-	Управление кондиционером	Встроенная			
13.02	900	РМ-1		1	IP20	Выключатель 1 клавишный	-	-	-		Встроенная			
<b>14, Директор по тех. вопросам</b>														

Условные обозначения вставок (рамок)

Граф. обознач.	Изготовитель
	Новые изделия
	Существующие, установленные изделия

Примечания:

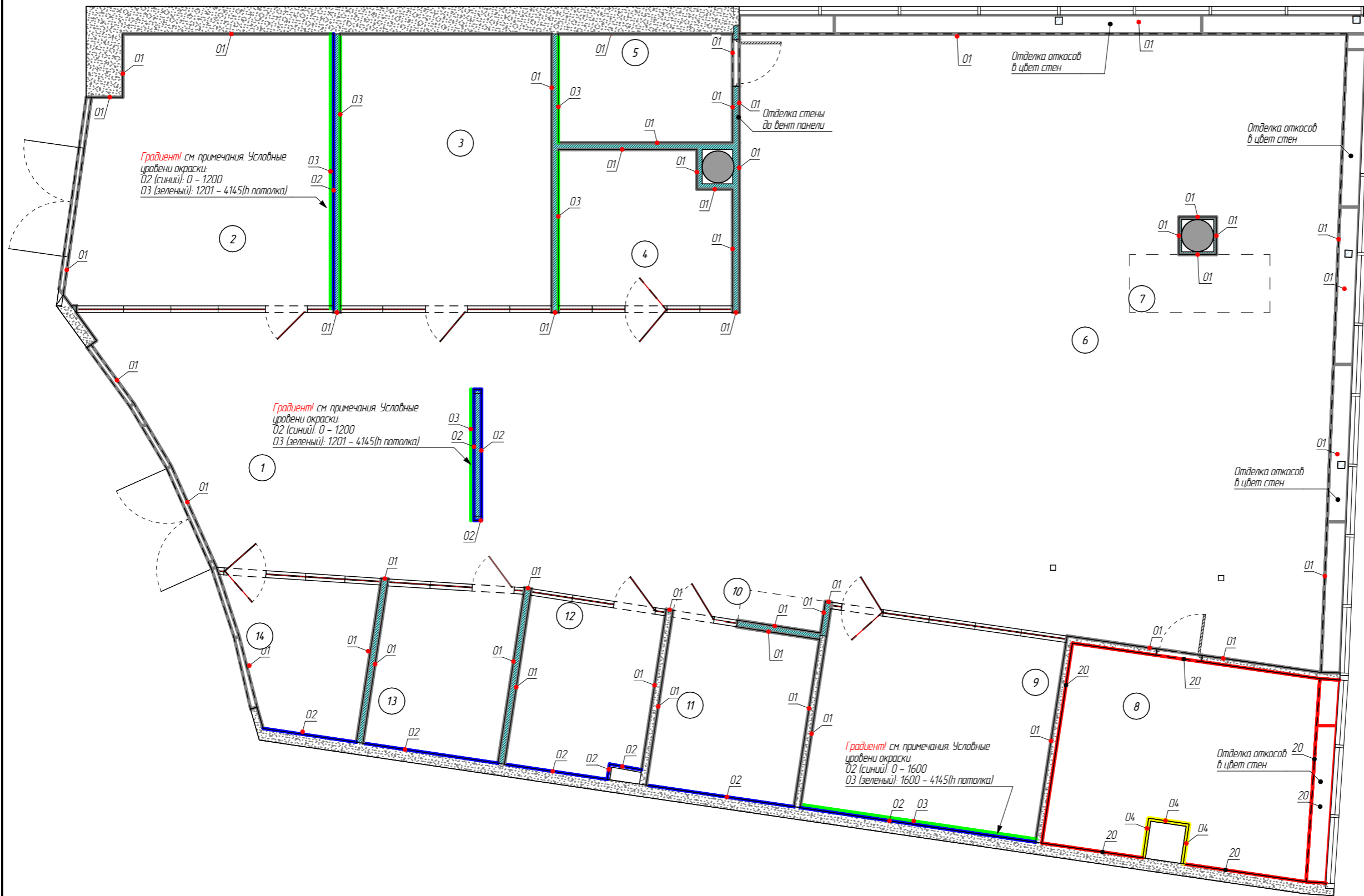
- все высоты даны от уровня чистого пола.

ID	Высота уст., мм	Кол-во постов в блоке	Граф. обознач.	Кол-во блоков, шт	Класс защиты	Механизмы				Назначение	Способ установки	Тип установки	Размещение подрозетника	Размещение подрозетника (уточнение)
						Пост № 1	Пост № 2	Пост № 3	Пост № 4					
14.01	900	PM-1		1	IP20	Выключатель 1 клавишный	-	-	-		Встроенная			
14.02	310	PM-2		1	IP20	Розетка 220V	Розетка 220V	-	-		Встроенная	Суц		Суц
14.03	300	PM-3		1	IP20	Розетка 220V с заземляющими контактами	Розетка 220V с заземляющими контактами	Розетка 220V с заземляющими контактами	-		Встроенная			
<b>15, Служба безопасности</b>														
15.01	890	PM-1		1	IP20	Выключатель 1 клавишный	-	-	-		Встроенная			
15.02	310	PM-2		1	IP20	Розетка 220V	Розетка 220V	-	-		Встроенная	Суц		Суц
15.03	300	PM-3		2	IP20	Розетка 220V с заземляющими контактами	Розетка 220V с заземляющими контактами	Розетка 220V с заземляющими контактами	-		Встроенная			
				110										

Условные обозначения вставок (рамок)

	Граф. обознач.	Изготовитель
		Новые изделия
		Существующие, установленные изделия

Примечания:  
- все высоты даны от уровня чистого пола.



Градиент! см примечания. Условные уровни окраски:  
 02 (синий): 0 - 1200  
 03 (зеленый): 1201 - 4145(п. потолка)

Градиент! см примечания. Условные уровни окраски:  
 02 (синий): 0 - 1200  
 03 (зеленый): 1201 - 4145(п. потолка)

Градиент! см примечания. Условные уровни окраски:  
 02 (синий): 0 - 1600  
 03 (зеленый): 1600 - 4145(п. потолка)

Условные обозначения:

- 1 - Номер помещения
- 01 - Обозначение материала отделки

Экспликация помещений		
№ пом.	Наименование	S, м.кв.
1	Зона ресепшн	30,91
2	Front-office	24,59
3	Отдел продаж	20,95
4	Отдел ипотеки и маркетинга	9,47
5	Серверная	6,94
6	Open space	153,78
7	Coffee-point	2,96
8	Генеральный директор	18,50
9	Переговорная	17,46
10	Print-point	0,97
11	Фин директор	9,25
12	Директор по продажам	8,50
13	Директор по тех вопросам	8,27
14	Служба безопасности	7,32
		319,87 м²

Свободная ведомость материалов отделки стен				
Марка отделки	Наименование	Изображение на плане	Характеристики	S, м2
01	Краска		цвет серый	383,61
02	Краска		цвет синий	78,62
03	Краска		цвет зеленый	68,65
04	Панель стеновая		Дерево	9,57
20	Штукатурка декоративная		цвет серый	60,37

**Примечания:**  
 - чертеж см. совместно с листами: 08 "Монтажный план перегородок и конструкций с учетом отделки";  
 - над стеклянными перегородками установить вент панели, декоративная отделка не предусмотрена;  
 - цвета отделочных материалов изображены условно, подробную информацию (артикул, цветовой стандарт) см. брендбук;  
 - обязательно сделать выкрасы при выборе образца;  
 - все отделочные материалы даны без учета запаса, рекомендуемый запас 5-10% к указанным значениям.

**Примечания по окраске стен в местах нанесения "градиента":**  
 - при выкраске стен, НЕ НУЖНО скотчем отбивать ровную линию между цветами. Карандашом наметить на стене уровень и аккуратно вручную закрасить участки. Один цвет может немного пересекаться с другим.

**ВАЖНО!**  
 - издегать подтеков и объемных мазков краски на стене;  
 - стена должна быть покрашена ровно, во избежании последующих переделок!

<i>Сводная ведомость отделки стен</i>			
<i>Наименование</i>	<i>Артикул</i>	<i>Характеристики</i>	<i>S, м2</i>
Краска	<i>сделать выкрасы при выборе образца</i>	<i>цвет синий</i>	78,62
Краска	<i>сделать выкрасы при выборе образца</i>	<i>цвет серый</i>	383,61
Краска	<i>сделать выкрасы при выборе образца</i>	<i>цвет зеленый</i>	68,65
Панель стеновая	<i>сделать выкрасы при выборе образца</i>	<i>Дерево</i>	9,57
Штукатурка декоративная	<i>сделать выкрасы при выборе образца</i>	<i>цвет серый</i>	60,37

<i>Сводная ведомость количества постов для электроустановочных изделий</i>			
<i>Наименование</i>	<i>Класс IP</i>	<i>Тип/цвет</i>	<i>Кол, шт</i>
<i>Основная коллекция</i>			
<i>Выключатель 1 клавишный встраиваемый, Systeme Electric Glassa, цвет – белый</i>	<i>IP20</i>		11
<i>Разетка 220V встраиваемая с з/к, цвет – белый</i>	<i>IP20</i>		72
			<b>83</b>

<i>Спец. блок розеток для монтажа в мебель 3х</i>	<i>IP20</i>		48
---	-------------	--	----

<i>Регулятор управления кондиционером</i>	<i>IP20</i>		2
---	-------------	--	---

<i>Сводная ведомость количества рамок для электроустановочных изделий</i>			
<i>Наименование</i>	<i>Класс IP</i>	<i>Тип/цвет</i>	<i>Кол, шт</i>
<i>Основная коллекция</i>			
<i>Рамка х1 для горизонт. и верт. установки</i>	<i>IP20</i>		10
<i>Рамка х2 для горизонт. и верт. установки</i>	<i>IP20</i>		6
<i>Рамка х3 для горизонт. и верт. установки</i>	<i>IP20</i>		24
			<b>40</b>

**Примечания:**

- отделочные материалы даны без учета запаса. Рекомендуется запас +5-10% к указанным значениям;  
 - в сводных ведомостях рамок и постов электроустановочных изделий указаны ТОЛЬКО НОВЫЕ изделия



Общий 3д вид 1. Ракурс 1



3d вид. Ракурс 1



3d вид. Ракурс 2



3d вид. Ракурс 3



3d вид. Ракурс 4



3d вид. Ракурс 5



3d вид. Ракурс 6



3d вид. Ракурс 7



3d вид. Ракурс 8

